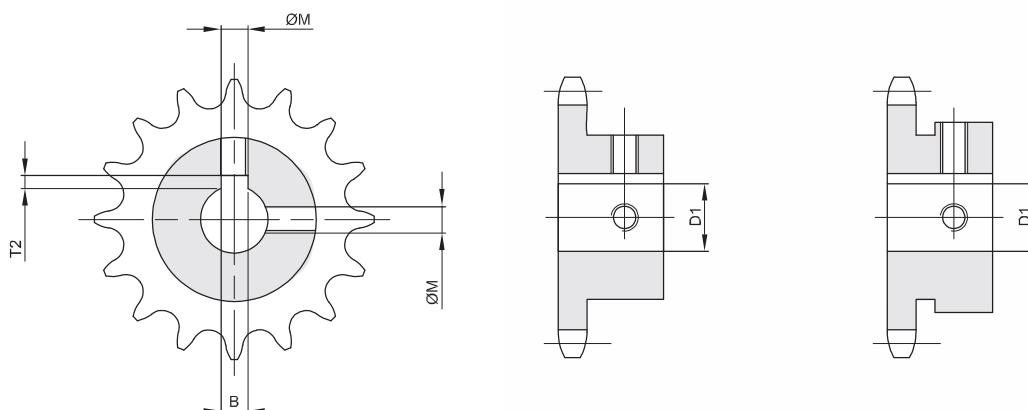


Temperati ad induzione sui denti (HRc 50)
 Diametro fori in tolleranza H7 - Rugosità RA 1,6
 Cave Linguette secondo DIN 6885 / UNI 6604 in asse al dente
 N° 2 fori per viti di fissaggio

Teeth: inductioned hardness (HRc 50)
 Final bore tolerance H7 - Roughness value RA 1,6
 Keyway to DIN 6885 / BS 4235 is located on the center line of tooth
 Two grub screw holes



| diametro fori D1 | larghezza cava B | profondità cava T2 | diametro vite Ø M |
|---|--|---|----------------------|
| Ø10 H7 $\begin{matrix} +0,015 \\ -0 \end{matrix}$ | 3 H9 $\begin{matrix} +0,025 \\ -0 \end{matrix}$ | 1,4 $\begin{matrix} +0,10 \\ -0 \end{matrix}$ | M4 |
| Ø12 H7 $\begin{matrix} +0,018 \\ -0 \end{matrix}$ | 4 H9 $\begin{matrix} +0,030 \\ -0 \end{matrix}$ | 1,8 $\begin{matrix} +0,10 \\ -0 \end{matrix}$ | M4 |
| Ø14 H7 $\begin{matrix} +0,018 \\ -0 \end{matrix}$ | 5 H9 $\begin{matrix} +0,030 \\ -0 \end{matrix}$ | 2,3 $\begin{matrix} +0,10 \\ -0 \end{matrix}$ | M4 |
| Ø15 H7 $\begin{matrix} +0,018 \\ -0 \end{matrix}$ | 5 H9 $\begin{matrix} +0,030 \\ -0 \end{matrix}$ | 2,3 $\begin{matrix} +0,10 \\ -0 \end{matrix}$ | M4 |
| Ø16 H7 $\begin{matrix} +0,018 \\ -0 \end{matrix}$ | 5 H9 $\begin{matrix} +0,030 \\ -0 \end{matrix}$ | 2,3 $\begin{matrix} +0,10 \\ -0 \end{matrix}$ | M4 |
| Ø18 H7 $\begin{matrix} +0,018 \\ -0 \end{matrix}$ | 6 H9 $\begin{matrix} +0,030 \\ -0 \end{matrix}$ | 2,8 $\begin{matrix} +0,10 \\ -0 \end{matrix}$ | M5 |
| Ø19 H7 $\begin{matrix} +0,021 \\ -0 \end{matrix}$ | 6 H9 $\begin{matrix} +0,030 \\ -0 \end{matrix}$ | 2,8 $\begin{matrix} +0,10 \\ -0 \end{matrix}$ | M5 |
| Ø20 H7 $\begin{matrix} +0,021 \\ -0 \end{matrix}$ | 6 H9 $\begin{matrix} +0,030 \\ -0 \end{matrix}$ | 2,8 $\begin{matrix} +0,10 \\ -0 \end{matrix}$ | M5 |
| Ø22 H7 $\begin{matrix} +0,021 \\ -0 \end{matrix}$ | 6 H9 $\begin{matrix} +0,030 \\ -0 \end{matrix}$ | 2,8 $\begin{matrix} +0,10 \\ -0 \end{matrix}$ | M5 |
| Ø24 H7 $\begin{matrix} +0,021 \\ -0 \end{matrix}$ | 8 H9 $\begin{matrix} +0,036 \\ -0 \end{matrix}$ | 3,3 $\begin{matrix} +0,20 \\ -0 \end{matrix}$ | M6 |
| Ø25 H7 $\begin{matrix} +0,021 \\ -0 \end{matrix}$ | 8 H9 $\begin{matrix} +0,036 \\ -0 \end{matrix}$ | 3,3 $\begin{matrix} +0,20 \\ -0 \end{matrix}$ | M6 |
| Ø28 H7 $\begin{matrix} +0,021 \\ -0 \end{matrix}$ | 8 H9 $\begin{matrix} +0,036 \\ -0 \end{matrix}$ | 3,3 $\begin{matrix} +0,20 \\ -0 \end{matrix}$ | M6 |
| Ø30 H7 $\begin{matrix} +0,021 \\ -0 \end{matrix}$ | 8 H9 $\begin{matrix} +0,036 \\ -0 \end{matrix}$ | 3,3 $\begin{matrix} +0,20 \\ -0 \end{matrix}$ | M6 |
| Ø32 H7 $\begin{matrix} +0,025 \\ -0 \end{matrix}$ | 10 H9 $\begin{matrix} +0,036 \\ -0 \end{matrix}$ | 3,3 $\begin{matrix} +0,20 \\ -0 \end{matrix}$ | M8 |
| Ø35 H7 $\begin{matrix} +0,025 \\ -0 \end{matrix}$ | 10 H9 $\begin{matrix} +0,036 \\ -0 \end{matrix}$ | 3,3 $\begin{matrix} +0,20 \\ -0 \end{matrix}$ | M8 |
| Ø38 H7 $\begin{matrix} +0,025 \\ -0 \end{matrix}$ | 10 H9 $\begin{matrix} +0,036 \\ -0 \end{matrix}$ | 3,3 $\begin{matrix} +0,20 \\ -0 \end{matrix}$ | M8 |
| Ø40 H7 $\begin{matrix} +0,025 \\ -0 \end{matrix}$ | 12 H9 $\begin{matrix} +0,043 \\ -0 \end{matrix}$ | 3,3 $\begin{matrix} +0,20 \\ -0 \end{matrix}$ | M10 |
| Ø42 H7 $\begin{matrix} +0,025 \\ -0 \end{matrix}$ | 12 H9 $\begin{matrix} +0,043 \\ -0 \end{matrix}$ | 3,3 $\begin{matrix} +0,20 \\ -0 \end{matrix}$ | M10 |
| Ø45 H7 $\begin{matrix} +0,025 \\ -0 \end{matrix}$ | 14 H9 $\begin{matrix} +0,043 \\ -0 \end{matrix}$ | 3,8 $\begin{matrix} +0,20 \\ -0 \end{matrix}$ | M12 |
| Ø48 H7 $\begin{matrix} +0,025 \\ -0 \end{matrix}$ | 14 H9 $\begin{matrix} +0,043 \\ -0 \end{matrix}$ | 3,8 $\begin{matrix} +0,20 \\ -0 \end{matrix}$ | M12 |
| Ø50 H7 $\begin{matrix} +0,025 \\ -0 \end{matrix}$ | 14 H9 $\begin{matrix} +0,043 \\ -0 \end{matrix}$ | 3,8 $\begin{matrix} +0,20 \\ -0 \end{matrix}$ | M12 |

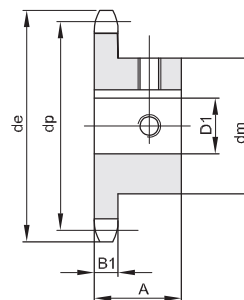
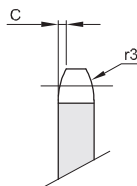
1" x 17,02 mm

25,4 x 17,02 mm

Rullo 15,88 mm

16B-1

| | | |
|------|-----|----|
| B1 | C | r3 |
| 16,2 | 2,5 | 26 |



Material C 43 UNI 7847

| Z | de | dp | dm | D1 | A | Kg. |
|----|-------|--------|----|----|----|------|
| 11 | 101,7 | 90,14 | 61 | 25 | 40 | 1,12 |
| 11 | 101,7 | 90,14 | 61 | 28 | 40 | 1,09 |
| 11 | 101,7 | 90,14 | 61 | 30 | 40 | 1,06 |
| 11 | 101,7 | 90,14 | 61 | 32 | 40 | 1,02 |
| 11 | 101,7 | 90,14 | 61 | 35 | 40 | 0,98 |
| 11 | 101,7 | 90,14 | 65 | 38 | 40 | 0,97 |
| 11 | 101,7 | 90,14 | 67 | 40 | 40 | 0,99 |
| 11 | 101,7 | 90,14 | 67 | 42 | 40 | 0,97 |
| 12 | 109,7 | 98,14 | 69 | 25 | 40 | 1,42 |
| 12 | 109,7 | 98,14 | 69 | 28 | 40 | 1,39 |
| 12 | 109,7 | 98,14 | 69 | 30 | 40 | 1,35 |
| 12 | 109,7 | 98,14 | 69 | 32 | 40 | 1,31 |
| 12 | 109,7 | 98,14 | 69 | 35 | 40 | 1,27 |
| 12 | 109,7 | 98,14 | 69 | 38 | 40 | 1,22 |
| 12 | 109,7 | 98,14 | 69 | 40 | 40 | 1,17 |
| 12 | 109,7 | 98,14 | 69 | 42 | 40 | 1,13 |
| 13 | 117,7 | 106,12 | 70 | 25 | 40 | 1,59 |
| 13 | 117,7 | 106,12 | 78 | 28 | 40 | 1,61 |
| 13 | 117,7 | 106,12 | 78 | 30 | 40 | 1,63 |
| 13 | 117,7 | 106,12 | 78 | 32 | 40 | 1,62 |
| 13 | 117,7 | 106,12 | 78 | 35 | 40 | 1,61 |
| 13 | 117,7 | 106,12 | 78 | 38 | 40 | 1,56 |
| 13 | 117,7 | 106,12 | 78 | 40 | 40 | 1,51 |
| 13 | 117,7 | 106,12 | 78 | 42 | 40 | 1,48 |
| 13 | 117,7 | 106,12 | 78 | 45 | 40 | 1,45 |
| 13 | 117,7 | 106,12 | 78 | 48 | 40 | 1,41 |
| 13 | 117,7 | 106,12 | 78 | 50 | 40 | 1,37 |
| 14 | 125,7 | 114,15 | 70 | 25 | 40 | 1,83 |
| 14 | 125,7 | 114,15 | 80 | 28 | 40 | 1,95 |
| 14 | 125,7 | 114,15 | 80 | 30 | 40 | 1,92 |
| 14 | 125,7 | 114,15 | 80 | 32 | 40 | 1,89 |
| 14 | 125,7 | 114,15 | 84 | 35 | 40 | 1,91 |
| 14 | 125,7 | 114,15 | 84 | 38 | 40 | 1,86 |
| 14 | 125,7 | 114,15 | 84 | 40 | 40 | 1,83 |
| 14 | 125,7 | 114,15 | 84 | 42 | 40 | 1,75 |
| 14 | 125,7 | 114,15 | 84 | 45 | 40 | 1,71 |
| 14 | 125,7 | 114,15 | 84 | 48 | 40 | 1,66 |
| 14 | 125,7 | 114,15 | 84 | 50 | 40 | 1,61 |
| 15 | 133,7 | 122,17 | 70 | 25 | 40 | 1,94 |
| 15 | 133,7 | 122,17 | 80 | 28 | 40 | 2,12 |
| 15 | 133,7 | 122,17 | 80 | 30 | 40 | 2,09 |
| 15 | 133,7 | 122,17 | 80 | 32 | 40 | 2,03 |
| 15 | 133,7 | 122,17 | 92 | 35 | 40 | 2,30 |

| Z | de | dp | dm | D1 | A | Kg. |
|----|-------|--------|-----|----|----|------|
| 15 | 133,7 | 122,17 | 92 | 38 | 40 | 2,25 |
| 15 | 133,7 | 122,17 | 92 | 40 | 40 | 2,21 |
| 15 | 133,7 | 122,17 | 92 | 42 | 40 | 2,15 |
| 15 | 133,7 | 122,17 | 92 | 45 | 40 | 2,08 |
| 15 | 133,7 | 122,17 | 92 | 48 | 40 | 2,03 |
| 15 | 133,7 | 122,17 | 92 | 50 | 40 | 1,99 |
| 16 | 141,8 | 130,20 | 80 | 25 | 45 | 2,59 |
| 16 | 141,8 | 130,20 | 80 | 28 | 45 | 2,50 |
| 16 | 141,8 | 130,20 | 80 | 30 | 45 | 2,47 |
| 16 | 141,8 | 130,20 | 100 | 32 | 45 | 3,09 |
| 16 | 141,8 | 130,20 | 100 | 35 | 45 | 3,01 |
| 16 | 141,8 | 130,20 | 100 | 38 | 45 | 2,94 |
| 16 | 141,8 | 130,20 | 100 | 40 | 45 | 2,89 |
| 16 | 141,8 | 130,20 | 100 | 42 | 45 | 2,84 |
| 16 | 141,8 | 130,20 | 100 | 45 | 45 | 2,78 |
| 16 | 141,8 | 130,20 | 100 | 48 | 45 | 2,70 |
| 16 | 141,8 | 130,20 | 100 | 50 | 45 | 2,65 |
| 17 | 149,8 | 138,22 | 80 | 25 | 45 | 2,75 |
| 17 | 149,8 | 138,22 | 80 | 28 | 45 | 2,70 |
| 17 | 149,8 | 138,22 | 80 | 30 | 45 | 2,67 |
| 17 | 149,8 | 138,22 | 100 | 32 | 45 | 3,30 |
| 17 | 149,8 | 138,22 | 100 | 35 | 45 | 3,21 |
| 17 | 149,8 | 138,22 | 100 | 38 | 45 | 3,15 |
| 17 | 149,8 | 138,22 | 100 | 40 | 45 | 3,09 |
| 17 | 149,8 | 138,22 | 100 | 42 | 45 | 3,02 |
| 17 | 149,8 | 138,22 | 100 | 45 | 45 | 2,97 |
| 17 | 149,8 | 138,22 | 100 | 48 | 45 | 2,91 |
| 17 | 149,8 | 138,22 | 100 | 50 | 45 | 2,84 |
| 18 | 157,8 | 146,28 | 80 | 25 | 45 | 2,97 |
| 18 | 157,8 | 146,28 | 80 | 28 | 45 | 2,92 |
| 18 | 157,8 | 146,28 | 80 | 30 | 45 | 2,89 |
| 18 | 157,8 | 146,28 | 100 | 32 | 45 | 3,47 |
| 18 | 157,8 | 146,28 | 100 | 35 | 45 | 3,42 |
| 18 | 157,8 | 146,28 | 100 | 38 | 45 | 3,37 |
| 18 | 157,8 | 146,28 | 100 | 40 | 45 | 3,32 |
| 18 | 157,8 | 146,28 | 100 | 42 | 45 | 3,25 |
| 18 | 157,8 | 146,28 | 100 | 45 | 45 | 3,19 |
| 18 | 157,8 | 146,28 | 100 | 48 | 45 | 3,12 |
| 18 | 157,8 | 146,28 | 100 | 50 | 45 | 3,06 |
| 19 | 165,9 | 154,33 | 80 | 25 | 45 | 3,21 |
| 19 | 165,9 | 154,33 | 80 | 28 | 45 | 3,18 |
| 19 | 165,9 | 154,33 | 80 | 30 | 45 | 3,12 |
| 19 | 165,9 | 154,33 | 100 | 32 | 45 | 3,71 |

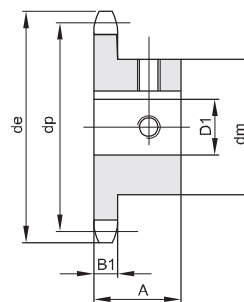
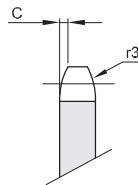
1" x 17,02 mm

25,4 x 17,02 mm

Rullo 15,88 mm

16B-1

| | | |
|------|-----|----|
| B1 | C | r3 |
| 16,2 | 2,5 | 26 |



Material C 43 UNI 7847

| Z | de | dp | dm | D1 | A | Kg. |
|----|-------|--------|-----|----|----|------|
| 19 | 165,9 | 154,33 | 100 | 35 | 45 | 3,67 |
| 19 | 165,9 | 154,33 | 100 | 38 | 45 | 3,61 |
| 19 | 165,9 | 154,33 | 100 | 40 | 45 | 3,56 |
| 19 | 165,9 | 154,33 | 100 | 42 | 45 | 3,51 |
| 19 | 165,9 | 154,33 | 100 | 45 | 45 | 3,46 |
| 19 | 165,9 | 154,33 | 100 | 48 | 45 | 3,38 |
| 19 | 165,9 | 154,33 | 100 | 50 | 45 | 3,30 |
| 20 | 173,9 | 162,38 | 80 | 25 | 45 | 3,46 |
| 20 | 173,9 | 162,38 | 80 | 28 | 45 | 3,41 |
| 20 | 173,9 | 162,38 | 80 | 30 | 45 | 3,37 |
| 20 | 173,9 | 162,38 | 100 | 32 | 45 | 3,95 |
| 20 | 173,9 | 162,38 | 100 | 35 | 45 | 3,90 |
| 20 | 173,9 | 162,38 | 100 | 38 | 45 | 3,84 |
| 20 | 173,9 | 162,38 | 100 | 40 | 45 | 3,79 |
| 20 | 173,9 | 162,38 | 100 | 42 | 45 | 3,72 |
| 20 | 173,9 | 162,38 | 100 | 45 | 45 | 3,65 |
| 20 | 173,9 | 162,38 | 100 | 48 | 45 | 3,60 |
| 20 | 173,9 | 162,38 | 100 | 50 | 45 | 3,55 |
| 21 | 182,0 | 170,43 | 80 | 25 | 50 | 3,92 |
| 21 | 182,0 | 170,43 | 80 | 28 | 50 | 3,86 |
| 21 | 182,0 | 170,43 | 80 | 30 | 50 | 3,81 |
| 21 | 182,0 | 170,43 | 100 | 32 | 50 | 4,52 |
| 21 | 182,0 | 170,43 | 100 | 35 | 50 | 4,45 |
| 21 | 182,0 | 170,43 | 100 | 38 | 50 | 4,38 |
| 21 | 182,0 | 170,43 | 110 | 40 | 50 | 4,75 |
| 21 | 182,0 | 170,43 | 110 | 42 | 50 | 4,70 |
| 21 | 182,0 | 170,43 | 110 | 45 | 50 | 4,63 |
| 21 | 182,0 | 170,43 | 110 | 48 | 50 | 4,54 |
| 21 | 182,0 | 170,43 | 110 | 50 | 50 | 4,48 |
| 22 | 190,1 | 178,48 | 80 | 25 | 50 | 4,19 |
| 22 | 190,1 | 178,48 | 80 | 28 | 50 | 4,13 |
| 22 | 190,1 | 178,48 | 80 | 30 | 50 | 4,08 |
| 22 | 190,1 | 178,48 | 100 | 32 | 50 | 4,79 |
| 22 | 190,1 | 178,48 | 100 | 35 | 50 | 4,72 |
| 22 | 190,1 | 178,48 | 100 | 38 | 50 | 4,66 |
| 22 | 190,1 | 178,48 | 110 | 40 | 50 | 5,04 |
| 22 | 190,1 | 178,48 | 110 | 42 | 50 | 5,00 |
| 22 | 190,1 | 178,48 | 110 | 45 | 50 | 4,94 |
| 22 | 190,1 | 178,48 | 110 | 48 | 50 | 4,88 |
| 22 | 190,1 | 178,48 | 110 | 50 | 50 | 4,82 |
| 23 | 198,1 | 186,53 | 80 | 25 | 50 | 4,48 |
| 23 | 198,1 | 186,53 | 80 | 28 | 50 | 4,42 |
| 23 | 198,1 | 186,53 | 80 | 30 | 50 | 4,35 |

| Z | de | dp | dm | D1 | A | Kg. |
|----|-------|--------|-----|----|----|------|
| 23 | 198,1 | 186,53 | 100 | 32 | 50 | 5,08 |
| 23 | 198,1 | 186,53 | 100 | 35 | 50 | 5,01 |
| 23 | 198,1 | 186,53 | 100 | 38 | 50 | 4,93 |
| 23 | 198,1 | 186,53 | 110 | 40 | 50 | 5,32 |
| 23 | 198,1 | 186,53 | 110 | 42 | 50 | 5,28 |
| 23 | 198,1 | 186,53 | 110 | 45 | 50 | 5,22 |
| 23 | 198,1 | 186,53 | 110 | 48 | 50 | 5,17 |
| 23 | 198,1 | 186,53 | 110 | 50 | 50 | 5,11 |
| 24 | 206,2 | 194,59 | 80 | 25 | 50 | 4,79 |
| 24 | 206,2 | 194,59 | 80 | 28 | 50 | 4,73 |
| 24 | 206,2 | 194,59 | 80 | 30 | 50 | 4,68 |
| 24 | 206,2 | 194,59 | 100 | 32 | 50 | 5,37 |
| 24 | 206,2 | 194,59 | 100 | 35 | 50 | 5,31 |
| 24 | 206,2 | 194,59 | 100 | 38 | 50 | 5,26 |
| 24 | 206,2 | 194,59 | 110 | 40 | 50 | 5,63 |
| 24 | 206,2 | 194,59 | 110 | 42 | 50 | 5,54 |
| 24 | 206,2 | 194,59 | 110 | 45 | 50 | 5,46 |
| 24 | 206,2 | 194,59 | 110 | 48 | 50 | 5,39 |
| 24 | 206,2 | 194,59 | 110 | 50 | 50 | 5,32 |
| 25 | 214,2 | 202,66 | 80 | 25 | 50 | 5,11 |
| 25 | 214,2 | 202,66 | 80 | 28 | 50 | 5,04 |
| 25 | 214,2 | 202,66 | 80 | 30 | 50 | 4,97 |
| 25 | 214,2 | 202,66 | 100 | 32 | 50 | 5,67 |
| 25 | 214,2 | 202,66 | 100 | 35 | 50 | 5,60 |
| 25 | 214,2 | 202,66 | 100 | 38 | 50 | 5,53 |
| 25 | 214,2 | 202,66 | 110 | 40 | 50 | 5,92 |
| 25 | 214,2 | 202,66 | 110 | 42 | 50 | 5,84 |
| 25 | 214,2 | 202,66 | 110 | 45 | 50 | 5,77 |
| 25 | 214,2 | 202,66 | 110 | 48 | 50 | 5,70 |
| 25 | 214,2 | 202,66 | 110 | 50 | 50 | 5,64 |

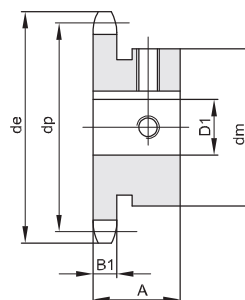
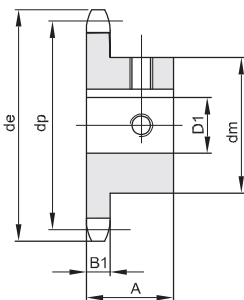
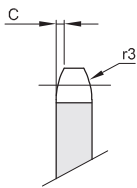
5/8" x 3/8"

15,875 x 9,65 mm

Rullo 10,16 mm

10B-1

| | | |
|-----|-----|----|
| B1 | C | r3 |
| 9,1 | 1,6 | 16 |



TIPO *

Material C 43 UNI 7847

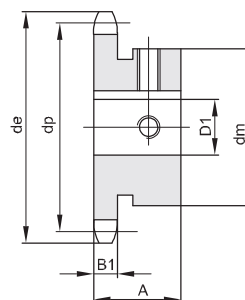
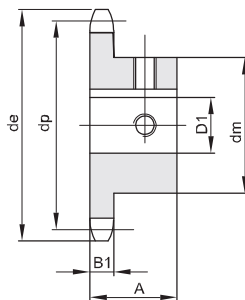
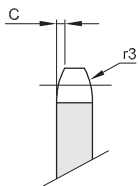
| Z | de | dp | dm | D1 | A | Kg. |
|----|------|-------|-----|----|----|------|
| 10 | 58,3 | 51,37 | 35 | 15 | 25 | 0,21 |
| 10 | 58,3 | 51,37 | 35 | 16 | 25 | 0,21 |
| 10 | 58,3 | 51,37 | 35 | 18 | 25 | 0,20 |
| 10 | 58,3 | 51,37 | 35 | 19 | 25 | 0,20 |
| 10 | 58,3 | 51,37 | 35 | 20 | 25 | 0,18 |
| 10 | 58,3 | 51,37 | 42* | 24 | 25 | 0,21 |
| 11 | 63,2 | 56,34 | 37 | 15 | 30 | 0,30 |
| 11 | 63,2 | 56,34 | 37 | 16 | 30 | 0,30 |
| 11 | 63,2 | 56,34 | 37 | 18 | 30 | 0,28 |
| 11 | 63,2 | 56,34 | 37 | 19 | 30 | 0,27 |
| 11 | 63,2 | 56,34 | 37 | 20 | 30 | 0,26 |
| 11 | 63,2 | 56,34 | 47* | 24 | 30 | 0,30 |
| 11 | 63,2 | 56,34 | 47* | 25 | 30 | 0,29 |
| 11 | 63,2 | 56,34 | 47* | 28 | 30 | 0,27 |
| 12 | 68,2 | 61,34 | 42 | 15 | 30 | 0,38 |
| 12 | 68,2 | 61,34 | 42 | 16 | 30 | 0,37 |
| 12 | 68,2 | 61,34 | 42 | 18 | 30 | 0,35 |
| 12 | 68,2 | 61,34 | 42 | 19 | 30 | 0,34 |
| 12 | 68,2 | 61,34 | 42 | 20 | 30 | 0,34 |
| 12 | 68,2 | 61,34 | 42 | 22 | 30 | 0,33 |
| 12 | 68,2 | 61,34 | 42 | 24 | 30 | 0,31 |
| 12 | 68,2 | 61,34 | 42 | 25 | 30 | 0,30 |
| 12 | 68,2 | 61,34 | 51* | 28 | 30 | 0,34 |
| 12 | 68,2 | 61,34 | 51* | 30 | 30 | 0,32 |
| 12 | 68,2 | 61,34 | 55* | 32 | 30 | 0,34 |
| 13 | 73,2 | 66,32 | 47 | 15 | 30 | 0,48 |
| 13 | 73,2 | 66,32 | 47 | 16 | 30 | 0,47 |
| 13 | 73,2 | 66,32 | 47 | 18 | 30 | 0,45 |
| 13 | 73,2 | 66,32 | 47 | 19 | 30 | 0,44 |
| 13 | 73,2 | 66,32 | 47 | 20 | 30 | 0,44 |
| 13 | 73,2 | 66,32 | 47 | 22 | 30 | 0,42 |
| 13 | 73,2 | 66,32 | 47 | 24 | 30 | 0,40 |
| 13 | 73,2 | 66,32 | 47 | 25 | 30 | 0,39 |
| 13 | 73,2 | 66,32 | 47 | 28 | 30 | 0,36 |
| 13 | 73,2 | 66,32 | 47 | 30 | 30 | 0,34 |
| 13 | 73,2 | 66,32 | 57* | 32 | 30 | 0,40 |
| 14 | 78,2 | 71,34 | 52 | 15 | 30 | 0,57 |
| 14 | 78,2 | 71,34 | 52 | 16 | 30 | 0,56 |
| 14 | 78,2 | 71,34 | 52 | 18 | 30 | 0,54 |
| 14 | 78,2 | 71,34 | 52 | 19 | 30 | 0,54 |
| 14 | 78,2 | 71,34 | 52 | 20 | 30 | 0,53 |
| 14 | 78,2 | 71,34 | 52 | 22 | 30 | 0,51 |
| 14 | 78,2 | 71,34 | 52 | 24 | 30 | 0,50 |

| Z | de | dp | dm | D1 | A | Kg. |
|----|------|-------|----|----|----|------|
| 14 | 78,2 | 71,34 | 52 | 25 | 30 | 0,49 |
| 14 | 78,2 | 71,34 | 52 | 28 | 30 | 0,46 |
| 14 | 78,2 | 71,34 | 52 | 30 | 30 | 0,44 |
| 14 | 78,2 | 71,34 | 52 | 32 | 30 | 0,42 |
| 15 | 83,2 | 76,36 | 57 | 19 | 30 | 0,67 |
| 15 | 83,2 | 76,36 | 57 | 20 | 30 | 0,65 |
| 15 | 83,2 | 76,36 | 57 | 22 | 30 | 0,63 |
| 15 | 83,2 | 76,36 | 57 | 24 | 30 | 0,61 |
| 15 | 83,2 | 76,36 | 57 | 25 | 30 | 0,60 |
| 15 | 83,2 | 76,36 | 57 | 28 | 30 | 0,57 |
| 15 | 83,2 | 76,36 | 57 | 30 | 30 | 0,55 |
| 15 | 83,2 | 76,36 | 57 | 32 | 30 | 0,52 |
| 15 | 83,2 | 76,36 | 57 | 35 | 30 | 0,49 |
| 16 | 88,3 | 81,37 | 60 | 19 | 30 | 0,76 |
| 16 | 88,3 | 81,37 | 60 | 20 | 30 | 0,74 |
| 16 | 88,3 | 81,37 | 60 | 22 | 30 | 0,73 |
| 16 | 88,3 | 81,37 | 60 | 24 | 30 | 0,71 |
| 16 | 88,3 | 81,37 | 60 | 25 | 30 | 0,70 |
| 16 | 88,3 | 81,37 | 60 | 28 | 30 | 0,68 |
| 16 | 88,3 | 81,37 | 60 | 30 | 30 | 0,65 |
| 16 | 88,3 | 81,37 | 60 | 32 | 30 | 0,62 |
| 16 | 88,3 | 81,37 | 60 | 35 | 30 | 0,58 |
| 16 | 88,3 | 81,37 | 60 | 38 | 30 | 0,54 |
| 17 | 93,3 | 86,39 | 60 | 19 | 30 | 0,80 |
| 17 | 93,3 | 86,39 | 60 | 20 | 30 | 0,78 |
| 17 | 93,3 | 86,39 | 60 | 22 | 30 | 0,76 |
| 17 | 93,3 | 86,39 | 60 | 24 | 30 | 0,75 |
| 17 | 93,3 | 86,39 | 60 | 25 | 30 | 0,74 |
| 17 | 93,3 | 86,39 | 60 | 28 | 30 | 0,71 |
| 17 | 93,3 | 86,39 | 60 | 30 | 30 | 0,69 |
| 17 | 93,3 | 86,39 | 60 | 32 | 30 | 0,65 |
| 17 | 93,3 | 86,39 | 60 | 35 | 30 | 0,63 |
| 17 | 93,3 | 86,39 | 60 | 38 | 30 | 0,60 |
| 18 | 98,3 | 91,42 | 60 | 19 | 30 | 0,85 |
| 18 | 98,3 | 91,42 | 60 | 20 | 30 | 0,83 |
| 18 | 98,3 | 91,42 | 70 | 22 | 30 | 0,97 |
| 18 | 98,3 | 91,42 | 70 | 24 | 30 | 0,96 |
| 18 | 98,3 | 91,42 | 70 | 25 | 30 | 0,95 |
| 18 | 98,3 | 91,42 | 70 | 28 | 30 | 0,93 |
| 18 | 98,3 | 91,42 | 70 | 30 | 30 | 0,91 |
| 18 | 98,3 | 91,42 | 70 | 32 | 30 | 0,87 |
| 18 | 98,3 | 91,42 | 70 | 35 | 30 | 0,84 |
| 18 | 98,3 | 91,42 | 70 | 38 | 30 | 0,80 |

5/8" x 3/8"

15,875 x 9,65 mm
Rullo 10,16 mm
10B-1

| | | |
|-----|-----|----|
| B1 | C | r3 |
| 9,1 | 1,6 | 16 |



TIPO *

Material C 43 UNI 7847

| Z | de | dp | dm | D1 | A | Kg. |
|----|-------|--------|----|----|----|------|
| 18 | 98,3 | 91,42 | 70 | 40 | 30 | 0,77 |
| 18 | 98,3 | 91,42 | 70 | 42 | 30 | 0,74 |
| 19 | 103,3 | 96,45 | 60 | 19 | 30 | 0,91 |
| 19 | 103,3 | 96,45 | 60 | 20 | 30 | 0,90 |
| 19 | 103,3 | 96,45 | 70 | 22 | 30 | 1,07 |
| 19 | 103,3 | 96,45 | 70 | 24 | 30 | 1,02 |
| 19 | 103,3 | 96,45 | 70 | 25 | 30 | 1,02 |
| 19 | 103,3 | 96,45 | 70 | 28 | 30 | 1,00 |
| 19 | 103,3 | 96,45 | 70 | 30 | 30 | 0,97 |
| 19 | 103,3 | 96,45 | 70 | 32 | 30 | 0,94 |
| 19 | 103,3 | 96,45 | 70 | 35 | 30 | 0,91 |
| 19 | 103,3 | 96,45 | 70 | 38 | 30 | 0,86 |
| 19 | 103,3 | 96,45 | 70 | 40 | 30 | 0,83 |
| 19 | 103,3 | 96,45 | 70 | 42 | 30 | 0,80 |
| 20 | 108,4 | 101,49 | 65 | 19 | 30 | 1,06 |
| 20 | 108,4 | 101,49 | 65 | 20 | 30 | 1,04 |
| 20 | 108,4 | 101,49 | 65 | 22 | 30 | 1,01 |
| 20 | 108,4 | 101,49 | 70 | 24 | 30 | 1,08 |
| 20 | 108,4 | 101,49 | 70 | 25 | 30 | 1,07 |
| 20 | 108,4 | 101,49 | 75 | 28 | 30 | 1,13 |
| 20 | 108,4 | 101,49 | 75 | 30 | 30 | 1,11 |
| 20 | 108,4 | 101,49 | 75 | 32 | 30 | 1,08 |
| 20 | 108,4 | 101,49 | 75 | 35 | 30 | 1,05 |
| 20 | 108,4 | 101,49 | 75 | 38 | 30 | 1,01 |
| 20 | 108,4 | 101,49 | 75 | 40 | 30 | 0,98 |
| 20 | 108,4 | 101,49 | 75 | 42 | 30 | 0,95 |
| 21 | 113,4 | 106,52 | 65 | 19 | 30 | 1,10 |
| 21 | 113,4 | 106,52 | 65 | 20 | 30 | 1,08 |
| 21 | 113,4 | 106,52 | 65 | 22 | 30 | 1,06 |
| 21 | 113,4 | 106,52 | 70 | 24 | 30 | 1,13 |
| 21 | 113,4 | 106,52 | 70 | 25 | 30 | 1,12 |
| 21 | 113,4 | 106,52 | 75 | 28 | 30 | 1,15 |
| 21 | 113,4 | 106,52 | 75 | 30 | 30 | 1,17 |
| 21 | 113,4 | 106,52 | 75 | 32 | 30 | 1,14 |
| 21 | 113,4 | 106,52 | 75 | 35 | 30 | 1,11 |
| 21 | 113,4 | 106,52 | 75 | 38 | 30 | 1,08 |
| 21 | 113,4 | 106,52 | 75 | 40 | 30 | 1,03 |
| 21 | 113,4 | 106,52 | 75 | 42 | 30 | 0,99 |
| 22 | 118,4 | 111,55 | 65 | 19 | 30 | 1,16 |
| 22 | 118,4 | 111,55 | 65 | 20 | 30 | 1,14 |
| 22 | 118,4 | 111,55 | 65 | 22 | 30 | 1,11 |
| 22 | 118,4 | 111,55 | 70 | 24 | 30 | 1,20 |
| 22 | 118,4 | 111,55 | 70 | 25 | 30 | 1,19 |

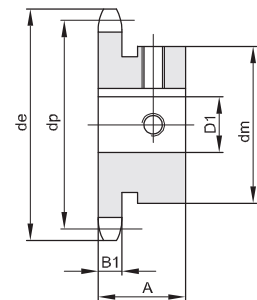
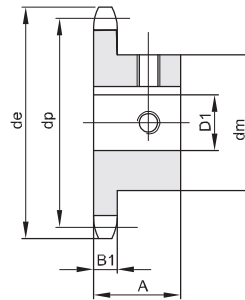
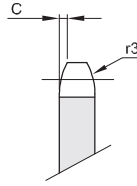
| Z | de | dp | dm | D1 | A | Kg. |
|----|-------|--------|----|----|----|------|
| 22 | 118,4 | 111,55 | 80 | 28 | 30 | 1,35 |
| 22 | 118,4 | 111,55 | 80 | 30 | 30 | 1,32 |
| 22 | 118,4 | 111,55 | 80 | 32 | 30 | 1,29 |
| 22 | 118,4 | 111,55 | 80 | 35 | 30 | 1,26 |
| 22 | 118,4 | 111,55 | 80 | 38 | 30 | 1,23 |
| 22 | 118,4 | 111,55 | 80 | 40 | 30 | 1,19 |
| 22 | 118,4 | 111,55 | 80 | 42 | 30 | 1,17 |
| 23 | 123,5 | 116,58 | 65 | 19 | 30 | 1,25 |
| 23 | 123,5 | 116,58 | 65 | 20 | 30 | 1,22 |
| 23 | 123,5 | 116,58 | 65 | 22 | 30 | 1,20 |
| 23 | 123,5 | 116,58 | 70 | 24 | 30 | 1,27 |
| 23 | 123,5 | 116,58 | 70 | 25 | 30 | 1,25 |
| 23 | 123,5 | 116,58 | 80 | 28 | 30 | 1,36 |
| 23 | 123,5 | 116,58 | 80 | 30 | 30 | 1,39 |
| 23 | 123,5 | 116,58 | 80 | 32 | 30 | 1,36 |
| 23 | 123,5 | 116,58 | 80 | 35 | 30 | 1,33 |
| 23 | 123,5 | 116,58 | 80 | 38 | 30 | 1,30 |
| 23 | 123,5 | 116,58 | 80 | 40 | 30 | 1,26 |
| 23 | 123,5 | 116,58 | 80 | 42 | 30 | 1,20 |
| 24 | 128,5 | 121,62 | 65 | 19 | 30 | 1,30 |
| 24 | 128,5 | 121,62 | 65 | 20 | 30 | 1,28 |
| 24 | 128,5 | 121,62 | 65 | 22 | 30 | 1,25 |
| 24 | 128,5 | 121,62 | 70 | 24 | 30 | 1,34 |
| 24 | 128,5 | 121,62 | 70 | 25 | 30 | 1,33 |
| 24 | 128,5 | 121,62 | 80 | 28 | 30 | 1,48 |
| 24 | 128,5 | 121,62 | 80 | 30 | 30 | 1,45 |
| 24 | 128,5 | 121,62 | 80 | 32 | 30 | 1,42 |
| 24 | 128,5 | 121,62 | 80 | 35 | 30 | 1,40 |
| 24 | 128,5 | 121,62 | 80 | 38 | 30 | 1,35 |
| 24 | 128,5 | 121,62 | 80 | 40 | 30 | 1,33 |
| 24 | 128,5 | 121,62 | 80 | 42 | 30 | 1,30 |
| 25 | 133,6 | 126,66 | 65 | 19 | 30 | 1,37 |
| 25 | 133,6 | 126,66 | 65 | 20 | 30 | 1,35 |
| 25 | 133,6 | 126,66 | 65 | 22 | 30 | 1,32 |
| 25 | 133,6 | 126,66 | 70 | 24 | 30 | 1,41 |
| 25 | 133,6 | 126,66 | 70 | 25 | 30 | 1,39 |
| 25 | 133,6 | 126,66 | 80 | 28 | 30 | 1,56 |
| 25 | 133,6 | 126,66 | 80 | 30 | 30 | 1,53 |
| 25 | 133,6 | 126,66 | 80 | 32 | 30 | 1,50 |
| 25 | 133,6 | 126,66 | 80 | 35 | 30 | 1,47 |
| 25 | 133,6 | 126,66 | 80 | 38 | 30 | 1,43 |
| 25 | 133,6 | 126,66 | 80 | 40 | 30 | 1,40 |
| 25 | 133,6 | 126,66 | 80 | 42 | 30 | 1,38 |

SISTEMAS MECANIZADOS "SYSTEM B" DIN 8187-ISO 606

3/8" x 7/32"

9,525 x 5,72 mm
Rullo 6,35 mm
06B-1

| | | |
|-----|---|----|
| B1 | C | r3 |
| 5,3 | 1 | 10 |



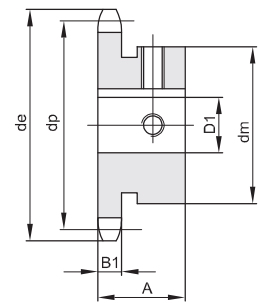
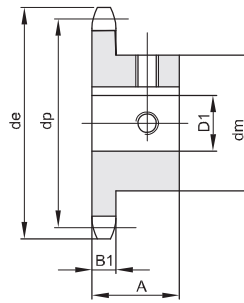
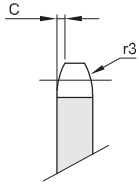
Material C 43 UNI 7847 - TIPO ^ eseguiti con cava e un foro a 90°

| Z | de | dp | dm | D1 | A | Kg. |
|----|------|-------|-----|-----|----|------|
| 10 | 34,5 | 30,82 | 24* | 10^ | 20 | 0,06 |
| 10 | 34,5 | 30,82 | 26* | 12 | 20 | 0,07 |
| 10 | 34,5 | 30,82 | 29* | 14 | 20 | 0,07 |
| 11 | 37,5 | 33,80 | 24* | 10^ | 25 | 0,09 |
| 11 | 37,5 | 33,80 | 26* | 12 | 25 | 0,09 |
| 11 | 37,5 | 33,80 | 29* | 14 | 25 | 0,10 |
| 11 | 37,5 | 33,80 | 30* | 15 | 25 | 0,10 |
| 11 | 37,5 | 33,80 | 31* | 16 | 25 | 0,11 |
| 12 | 40,5 | 36,80 | 25 | 10^ | 25 | 0,10 |
| 12 | 40,5 | 36,80 | 26* | 12 | 25 | 0,10 |
| 12 | 40,5 | 36,80 | 29* | 14 | 25 | 0,11 |
| 12 | 40,5 | 36,80 | 30* | 15 | 25 | 0,11 |
| 12 | 40,5 | 36,80 | 31* | 16 | 25 | 0,11 |
| 13 | 43,5 | 39,80 | 28 | 10^ | 25 | 0,13 |
| 13 | 43,5 | 39,80 | 28 | 12 | 25 | 0,12 |
| 13 | 43,5 | 39,80 | 28 | 14 | 25 | 0,11 |
| 13 | 43,5 | 39,80 | 28 | 15 | 25 | 0,11 |
| 13 | 43,5 | 39,80 | 31* | 16 | 25 | 0,12 |
| 13 | 43,5 | 39,80 | 34* | 18 | 25 | 0,13 |
| 14 | 46,5 | 42,80 | 31 | 10^ | 25 | 0,16 |
| 14 | 46,5 | 42,80 | 31 | 12 | 25 | 0,15 |
| 14 | 46,5 | 42,80 | 31 | 14 | 25 | 0,17 |
| 14 | 46,5 | 42,80 | 31 | 15 | 25 | 0,14 |
| 14 | 46,5 | 42,80 | 31 | 16 | 25 | 0,13 |
| 14 | 46,5 | 42,80 | 31 | 18 | 25 | 0,12 |
| 14 | 46,5 | 42,80 | 35* | 19 | 25 | 0,14 |
| 15 | 49,5 | 45,81 | 34 | 12 | 25 | 0,18 |
| 15 | 49,5 | 45,81 | 34 | 14 | 25 | 0,18 |
| 15 | 49,5 | 45,81 | 34 | 15 | 25 | 0,17 |
| 15 | 49,5 | 45,81 | 34 | 16 | 25 | 0,17 |
| 15 | 49,5 | 45,81 | 34 | 18 | 25 | 0,15 |
| 15 | 49,5 | 45,81 | 34 | 19 | 25 | 0,15 |
| 15 | 49,5 | 45,81 | 34 | 20 | 25 | 0,14 |
| 15 | 49,5 | 45,81 | 42* | 22 | 25 | 0,19 |
| 15 | 49,5 | 45,81 | 42* | 24 | 25 | 0,17 |
| 15 | 49,5 | 45,81 | 42* | 25 | 25 | 0,16 |
| 16 | 52,5 | 48,82 | 37 | 12 | 28 | 0,24 |
| 16 | 52,5 | 48,82 | 37 | 14 | 28 | 0,23 |
| 16 | 52,5 | 48,82 | 37 | 15 | 28 | 0,23 |
| 16 | 52,5 | 48,82 | 37 | 16 | 28 | 0,22 |
| 16 | 52,5 | 48,82 | 37 | 18 | 28 | 0,21 |
| 16 | 52,5 | 48,82 | 37 | 19 | 28 | 0,20 |
| 16 | 52,5 | 48,82 | 37 | 20 | 28 | 0,20 |

| Z | de | dp | dm | D1 | A | Kg. |
|----|------|-------|-----|----|----|------|
| 16 | 52,5 | 48,82 | 37 | 22 | 28 | 0,18 |
| 16 | 52,5 | 48,82 | 42* | 24 | 28 | 0,21 |
| 16 | 52,5 | 48,82 | 42* | 25 | 28 | 0,20 |
| 17 | 55,5 | 51,83 | 40 | 12 | 28 | 0,28 |
| 17 | 55,5 | 51,83 | 40 | 14 | 28 | 0,28 |
| 17 | 55,5 | 51,83 | 40 | 15 | 28 | 0,27 |
| 17 | 55,5 | 51,83 | 40 | 16 | 28 | 0,26 |
| 17 | 55,5 | 51,83 | 40 | 18 | 28 | 0,25 |
| 17 | 55,5 | 51,83 | 40 | 19 | 28 | 0,24 |
| 17 | 55,5 | 51,83 | 40 | 20 | 28 | 0,24 |
| 17 | 55,5 | 51,83 | 40 | 22 | 28 | 0,23 |
| 17 | 55,5 | 51,83 | 40 | 24 | 28 | 0,26 |
| 17 | 55,5 | 51,83 | 40 | 25 | 28 | 0,26 |
| 18 | 58,6 | 54,85 | 40 | 12 | 28 | 0,30 |
| 18 | 58,6 | 54,85 | 40 | 14 | 28 | 0,28 |
| 18 | 58,6 | 54,85 | 43 | 15 | 28 | 0,31 |
| 18 | 58,6 | 54,85 | 43 | 16 | 28 | 0,31 |
| 18 | 58,6 | 54,85 | 43 | 18 | 28 | 0,29 |
| 18 | 58,6 | 54,85 | 43 | 19 | 28 | 0,29 |
| 18 | 58,6 | 54,85 | 43 | 20 | 28 | 0,28 |
| 18 | 58,6 | 54,85 | 43 | 22 | 28 | 0,27 |
| 18 | 58,6 | 54,85 | 43 | 24 | 28 | 0,25 |
| 18 | 58,6 | 54,85 | 43 | 25 | 28 | 0,24 |
| 19 | 61,6 | 57,87 | 40 | 12 | 28 | 0,31 |
| 19 | 61,6 | 57,87 | 40 | 14 | 28 | 0,30 |
| 19 | 61,6 | 57,87 | 45 | 15 | 28 | 0,35 |
| 19 | 61,6 | 57,87 | 45 | 16 | 28 | 0,35 |
| 19 | 61,6 | 57,87 | 45 | 18 | 28 | 0,33 |
| 19 | 61,6 | 57,87 | 45 | 19 | 28 | 0,33 |
| 19 | 61,6 | 57,87 | 45 | 20 | 28 | 0,32 |
| 19 | 61,6 | 57,87 | 45 | 22 | 28 | 0,31 |
| 19 | 61,6 | 57,87 | 45 | 24 | 28 | 0,29 |
| 19 | 61,6 | 57,87 | 45 | 25 | 28 | 0,28 |
| 20 | 64,6 | 60,89 | 40 | 12 | 28 | 0,32 |
| 20 | 64,6 | 60,89 | 40 | 14 | 28 | 0,31 |
| 20 | 64,6 | 60,89 | 46 | 15 | 28 | 0,38 |
| 20 | 64,6 | 60,89 | 46 | 16 | 28 | 0,37 |
| 20 | 64,6 | 60,89 | 46 | 18 | 28 | 0,36 |
| 20 | 64,6 | 60,89 | 46 | 19 | 28 | 0,35 |
| 20 | 64,6 | 60,89 | 46 | 20 | 28 | 0,34 |
| 20 | 64,6 | 60,89 | 46 | 22 | 28 | 0,33 |
| 20 | 64,6 | 60,89 | 46 | 24 | 28 | 0,31 |
| 20 | 64,6 | 60,89 | 46 | 25 | 28 | 0,30 |

3/8" x 7/32"
9,525 x 5,72 mm
Rullo 6,35 mm
06B-1

| | | |
|-----|---|----|
| B1 | C | r3 |
| 5,3 | 1 | 10 |



TIPO *

Material C 43 UNI 7847 - TIPO ^ eseguiti con cava e un foro a 90°

| Z | de | dp | dm | D1 | A | Kg. |
|----|------|-------|----|----|----|------|
| 21 | 67,6 | 63,91 | 48 | 15 | 28 | 0,41 |
| 21 | 67,6 | 63,91 | 48 | 16 | 28 | 0,40 |
| 21 | 67,6 | 63,91 | 48 | 18 | 28 | 0,39 |
| 21 | 67,6 | 63,91 | 48 | 19 | 28 | 0,39 |
| 21 | 67,6 | 63,91 | 48 | 20 | 28 | 0,38 |
| 21 | 67,6 | 63,91 | 48 | 22 | 28 | 0,37 |
| 21 | 67,6 | 63,91 | 48 | 24 | 28 | 0,35 |
| 21 | 67,6 | 63,91 | 48 | 25 | 28 | 0,34 |
| 22 | 70,6 | 66,93 | 50 | 15 | 28 | 0,45 |
| 22 | 70,6 | 66,93 | 50 | 16 | 28 | 0,45 |
| 22 | 70,6 | 66,93 | 50 | 18 | 28 | 0,43 |
| 22 | 70,6 | 66,93 | 50 | 19 | 28 | 0,43 |
| 22 | 70,6 | 66,93 | 50 | 20 | 28 | 0,42 |
| 22 | 70,6 | 66,93 | 50 | 22 | 28 | 0,41 |
| 22 | 70,6 | 66,93 | 50 | 24 | 28 | 0,39 |
| 22 | 70,6 | 66,93 | 50 | 25 | 28 | 0,38 |
| 23 | 73,7 | 69,95 | 52 | 15 | 28 | 0,49 |
| 23 | 73,7 | 69,95 | 52 | 16 | 28 | 0,49 |
| 23 | 73,7 | 69,95 | 52 | 18 | 28 | 0,48 |
| 23 | 73,7 | 69,95 | 52 | 19 | 28 | 0,47 |
| 23 | 73,7 | 69,95 | 52 | 20 | 28 | 0,46 |
| 23 | 73,7 | 69,95 | 52 | 22 | 28 | 0,45 |
| 23 | 73,7 | 69,95 | 52 | 24 | 28 | 0,43 |
| 23 | 73,7 | 69,95 | 52 | 25 | 28 | 0,42 |
| 24 | 76,7 | 72,97 | 50 | 16 | 28 | 0,47 |
| 24 | 76,7 | 72,97 | 50 | 18 | 28 | 0,46 |
| 24 | 76,7 | 72,97 | 54 | 19 | 28 | 0,51 |
| 24 | 76,7 | 72,97 | 54 | 20 | 28 | 0,51 |
| 24 | 76,7 | 72,97 | 54 | 22 | 28 | 0,49 |
| 24 | 76,7 | 72,97 | 54 | 24 | 28 | 0,47 |
| 24 | 76,7 | 72,97 | 54 | 25 | 28 | 0,47 |
| 24 | 76,7 | 72,97 | 54 | 28 | 28 | 0,44 |
| 24 | 76,7 | 72,97 | 54 | 30 | 28 | 0,42 |
| 25 | 79,7 | 76,00 | 50 | 16 | 28 | 0,49 |
| 25 | 79,7 | 76,00 | 50 | 18 | 28 | 0,48 |
| 25 | 79,7 | 76,00 | 50 | 19 | 28 | 0,47 |
| 25 | 79,7 | 76,00 | 57 | 20 | 28 | 0,57 |
| 25 | 79,7 | 76,00 | 57 | 22 | 28 | 0,55 |
| 25 | 79,7 | 76,00 | 57 | 24 | 28 | 0,53 |
| 25 | 79,7 | 76,00 | 57 | 25 | 28 | 0,52 |
| 25 | 79,7 | 76,00 | 57 | 28 | 28 | 0,50 |
| 25 | 79,7 | 76,00 | 57 | 30 | 28 | 0,48 |
| 30 | 94,8 | 91,12 | 60 | 20 | 30 | 0,74 |

| Z | de | dp | dm | D1 | A | Kg. |
|----|------|-------|----|----|----|------|
| 30 | 94,8 | 91,12 | 60 | 22 | 30 | 0,73 |
| 30 | 94,8 | 91,12 | 60 | 24 | 30 | 0,71 |
| 30 | 94,8 | 91,12 | 60 | 25 | 30 | 0,70 |
| 30 | 94,8 | 91,12 | 60 | 28 | 30 | 0,67 |
| 30 | 94,8 | 91,12 | 60 | 30 | 30 | 0,66 |

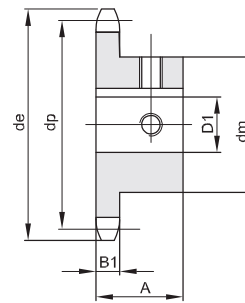
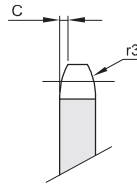
3/4" x 7/16"

19,05 x 11,68 mm

Rullo 12,07 mm

12B-1

| | | |
|------|---|----|
| B1 | C | r3 |
| 11,1 | 2 | 19 |



Material C 43 UNI 7847

| Z | de | dp | dm | D1 | A | Kg. |
|----|------|-------|----|----|----|------|
| 10 | 69,8 | 61,64 | 42 | 19 | 30 | 0,37 |
| 10 | 69,8 | 61,64 | 42 | 20 | 30 | 0,36 |
| 10 | 69,8 | 61,64 | 42 | 24 | 30 | 0,33 |
| 10 | 69,8 | 61,64 | 42 | 25 | 30 | 0,32 |
| 11 | 75,8 | 67,61 | 46 | 19 | 35 | 0,51 |
| 11 | 75,8 | 67,61 | 46 | 20 | 35 | 0,50 |
| 11 | 75,8 | 67,61 | 46 | 24 | 35 | 0,46 |
| 11 | 75,8 | 67,61 | 46 | 25 | 35 | 0,45 |
| 12 | 81,8 | 73,60 | 52 | 19 | 35 | 0,67 |
| 12 | 81,8 | 73,60 | 52 | 20 | 35 | 0,66 |
| 12 | 81,8 | 73,60 | 52 | 22 | 35 | 0,64 |
| 12 | 81,8 | 73,60 | 52 | 24 | 35 | 0,61 |
| 12 | 81,8 | 73,60 | 52 | 25 | 35 | 0,60 |
| 12 | 81,8 | 73,60 | 52 | 28 | 35 | 0,57 |
| 12 | 81,8 | 73,60 | 52 | 30 | 35 | 0,55 |
| 12 | 81,8 | 73,60 | 56 | 32 | 35 | 0,59 |
| 12 | 81,8 | 73,60 | 56 | 35 | 35 | 0,54 |
| 13 | 87,8 | 79,59 | 58 | 19 | 35 | 0,82 |
| 13 | 87,8 | 79,59 | 58 | 20 | 35 | 0,81 |
| 13 | 87,8 | 79,59 | 58 | 22 | 35 | 0,80 |
| 13 | 87,8 | 79,59 | 58 | 24 | 35 | 0,77 |
| 13 | 87,8 | 79,59 | 58 | 25 | 35 | 0,76 |
| 13 | 87,8 | 79,59 | 58 | 28 | 35 | 0,73 |
| 13 | 87,8 | 79,59 | 58 | 30 | 35 | 0,70 |
| 13 | 87,8 | 79,59 | 58 | 32 | 35 | 0,66 |
| 13 | 87,8 | 79,59 | 58 | 35 | 35 | 0,62 |
| 13 | 87,8 | 79,59 | 61 | 38 | 35 | 0,67 |
| 14 | 93,8 | 85,61 | 60 | 19 | 35 | 0,92 |
| 14 | 93,8 | 85,61 | 60 | 20 | 35 | 0,91 |
| 14 | 93,8 | 85,61 | 60 | 22 | 35 | 0,88 |
| 14 | 93,8 | 85,61 | 64 | 24 | 35 | 0,94 |
| 14 | 93,8 | 85,61 | 64 | 25 | 35 | 0,93 |
| 14 | 93,8 | 85,61 | 64 | 28 | 35 | 0,90 |
| 14 | 93,8 | 85,61 | 64 | 30 | 35 | 0,87 |
| 14 | 93,8 | 85,61 | 64 | 32 | 35 | 0,84 |
| 14 | 93,8 | 85,61 | 64 | 35 | 35 | 0,80 |
| 14 | 93,8 | 85,61 | 64 | 38 | 35 | 0,75 |
| 14 | 93,8 | 85,61 | 67 | 40 | 35 | 0,85 |
| 15 | 99,8 | 91,63 | 65 | 19 | 35 | 1,10 |
| 15 | 99,8 | 91,63 | 65 | 20 | 35 | 1,08 |
| 15 | 99,8 | 91,63 | 65 | 22 | 35 | 1,03 |
| 15 | 99,8 | 91,63 | 70 | 24 | 35 | 1,13 |
| 15 | 99,8 | 91,63 | 70 | 25 | 35 | 1,11 |

| Z | de | dp | dm | D1 | A | Kg. |
|----|-------|--------|----|----|----|------|
| 15 | 99,8 | 91,63 | 70 | 28 | 35 | 1,09 |
| 15 | 99,8 | 91,63 | 70 | 30 | 35 | 1,06 |
| 15 | 99,8 | 91,63 | 70 | 32 | 35 | 1,03 |
| 15 | 99,8 | 91,63 | 70 | 35 | 35 | 0,99 |
| 15 | 99,8 | 91,63 | 70 | 38 | 35 | 0,95 |
| 15 | 99,8 | 91,63 | 70 | 40 | 35 | 0,91 |
| 16 | 105,8 | 97,65 | 65 | 19 | 35 | 1,17 |
| 16 | 105,8 | 97,65 | 65 | 20 | 35 | 1,15 |
| 16 | 105,8 | 97,65 | 65 | 22 | 35 | 1,12 |
| 16 | 105,8 | 97,65 | 70 | 24 | 35 | 1,22 |
| 16 | 105,8 | 97,65 | 70 | 25 | 35 | 1,20 |
| 16 | 105,8 | 97,65 | 75 | 28 | 35 | 1,30 |
| 16 | 105,8 | 97,65 | 75 | 30 | 35 | 1,25 |
| 16 | 105,8 | 97,65 | 75 | 32 | 35 | 1,20 |
| 16 | 105,8 | 97,65 | 75 | 35 | 35 | 1,16 |
| 16 | 105,8 | 97,65 | 75 | 38 | 35 | 1,12 |
| 16 | 105,8 | 97,65 | 75 | 40 | 35 | 1,08 |
| 17 | 111,9 | 103,67 | 70 | 25 | 35 | 1,28 |
| 17 | 111,9 | 103,67 | 80 | 28 | 35 | 1,35 |
| 17 | 111,9 | 103,67 | 80 | 30 | 35 | 1,43 |
| 17 | 111,9 | 103,67 | 80 | 32 | 35 | 1,40 |
| 17 | 111,9 | 103,67 | 80 | 35 | 35 | 1,37 |
| 17 | 111,9 | 103,67 | 80 | 38 | 35 | 1,33 |
| 17 | 111,9 | 103,67 | 80 | 40 | 35 | 1,28 |
| 17 | 111,9 | 103,67 | 80 | 42 | 35 | 1,23 |
| 18 | 117,9 | 109,71 | 70 | 25 | 35 | 1,37 |
| 18 | 117,9 | 109,71 | 80 | 28 | 35 | 1,55 |
| 18 | 117,9 | 109,71 | 80 | 30 | 35 | 1,52 |
| 18 | 117,9 | 109,71 | 80 | 32 | 35 | 1,49 |
| 18 | 117,9 | 109,71 | 80 | 35 | 35 | 1,45 |
| 18 | 117,9 | 109,71 | 80 | 38 | 35 | 1,40 |
| 18 | 117,9 | 109,71 | 80 | 40 | 35 | 1,36 |
| 18 | 117,9 | 109,71 | 80 | 42 | 35 | 1,32 |
| 19 | 123,9 | 115,75 | 70 | 25 | 35 | 1,45 |
| 19 | 123,9 | 115,75 | 80 | 28 | 35 | 1,65 |
| 19 | 123,9 | 115,75 | 80 | 30 | 35 | 1,62 |
| 19 | 123,9 | 115,75 | 80 | 32 | 35 | 1,57 |
| 19 | 123,9 | 115,75 | 80 | 35 | 35 | 1,53 |
| 19 | 123,9 | 115,75 | 80 | 38 | 35 | 1,49 |
| 19 | 123,9 | 115,75 | 80 | 40 | 35 | 1,46 |
| 19 | 123,9 | 115,75 | 80 | 42 | 35 | 1,42 |
| 19 | 123,9 | 115,75 | 80 | 45 | 35 | 1,37 |
| 19 | 123,9 | 115,75 | 80 | 48 | 35 | 1,32 |

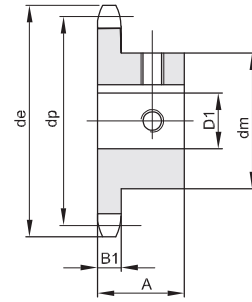
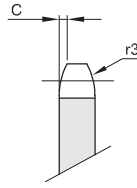
3/4" x 7/16"

19,05 x 11,68 mm

Rullo 12,07 mm

12B-1

| | | |
|------|---|----|
| B1 | C | r3 |
| 11,1 | 2 | 19 |



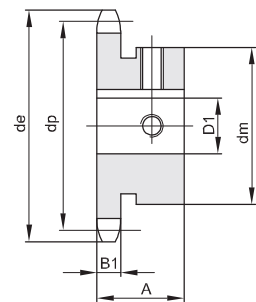
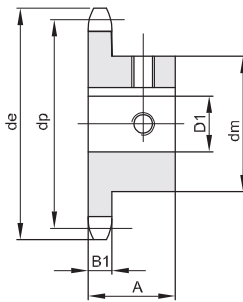
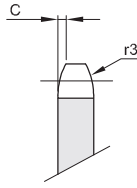
Material C 43 UNI 7847

| Z | de | dp | dm | D1 | A | Kg. |
|----|-------|--------|----|----|----|------|
| 19 | 123,9 | 115,75 | 80 | 50 | 35 | 1,25 |
| 20 | 130,0 | 121,78 | 70 | 25 | 35 | 1,54 |
| 20 | 130,0 | 121,78 | 80 | 28 | 35 | 1,77 |
| 20 | 130,0 | 121,78 | 80 | 30 | 35 | 1,72 |
| 20 | 130,0 | 121,78 | 80 | 32 | 35 | 1,67 |
| 20 | 130,0 | 121,78 | 80 | 35 | 35 | 1,63 |
| 20 | 130,0 | 121,78 | 80 | 38 | 35 | 1,58 |
| 20 | 130,0 | 121,78 | 80 | 40 | 35 | 1,55 |
| 20 | 130,0 | 121,78 | 80 | 42 | 35 | 1,50 |
| 20 | 130,0 | 121,78 | 80 | 45 | 35 | 1,45 |
| 20 | 130,0 | 121,78 | 80 | 48 | 35 | 1,40 |
| 20 | 130,0 | 121,78 | 80 | 50 | 35 | 1,36 |
| 21 | 136,0 | 127,82 | 70 | 25 | 40 | 1,78 |
| 21 | 136,0 | 127,82 | 80 | 28 | 40 | 2,02 |
| 21 | 136,0 | 127,82 | 80 | 30 | 40 | 1,97 |
| 21 | 136,0 | 127,82 | 90 | 32 | 40 | 2,23 |
| 21 | 136,0 | 127,82 | 90 | 35 | 40 | 2,19 |
| 21 | 136,0 | 127,82 | 90 | 38 | 40 | 2,14 |
| 21 | 136,0 | 127,82 | 90 | 40 | 40 | 2,09 |
| 21 | 136,0 | 127,82 | 90 | 42 | 40 | 2,04 |
| 21 | 136,0 | 127,82 | 90 | 45 | 40 | 1,98 |
| 21 | 136,0 | 127,82 | 90 | 48 | 40 | 1,93 |
| 21 | 136,0 | 127,82 | 90 | 50 | 40 | 1,87 |
| 22 | 142,0 | 133,86 | 70 | 25 | 40 | 1,90 |
| 22 | 142,0 | 133,86 | 80 | 28 | 40 | 1,16 |
| 22 | 142,0 | 133,86 | 80 | 30 | 40 | 1,10 |
| 22 | 142,0 | 133,86 | 90 | 32 | 40 | 2,37 |
| 22 | 142,0 | 133,86 | 90 | 35 | 40 | 2,31 |
| 22 | 142,0 | 133,86 | 90 | 38 | 40 | 2,26 |
| 22 | 142,0 | 133,86 | 90 | 40 | 40 | 2,21 |
| 22 | 142,0 | 133,86 | 90 | 42 | 40 | 2,18 |
| 22 | 142,0 | 133,86 | 90 | 45 | 40 | 2,13 |
| 22 | 142,0 | 133,86 | 90 | 48 | 40 | 2,06 |
| 22 | 142,0 | 133,86 | 90 | 50 | 40 | 1,99 |
| 23 | 148,1 | 139,90 | 70 | 25 | 40 | 2,02 |
| 23 | 148,1 | 139,90 | 80 | 28 | 40 | 2,28 |
| 23 | 148,1 | 139,90 | 80 | 30 | 40 | 2,21 |
| 23 | 148,1 | 139,90 | 90 | 32 | 40 | 2,47 |
| 23 | 148,1 | 139,90 | 90 | 35 | 40 | 2,41 |
| 23 | 148,1 | 139,90 | 90 | 38 | 40 | 2,36 |
| 23 | 148,1 | 139,90 | 90 | 40 | 40 | 2,32 |
| 23 | 148,1 | 139,90 | 90 | 42 | 40 | 2,27 |
| 23 | 148,1 | 139,90 | 90 | 45 | 40 | 2,21 |

| Z | de | dp | dm | D1 | A | Kg. |
|----|-------|--------|----|----|----|------|
| 23 | 148,1 | 139,90 | 90 | 48 | 40 | 2,15 |
| 23 | 148,1 | 139,90 | 90 | 50 | 40 | 2,10 |
| 24 | 154,1 | 145,94 | 70 | 25 | 40 | 2,14 |
| 24 | 154,1 | 145,94 | 80 | 28 | 40 | 2,37 |
| 24 | 154,1 | 145,94 | 80 | 30 | 40 | 2,32 |
| 24 | 154,1 | 145,94 | 90 | 32 | 40 | 2,60 |
| 24 | 154,1 | 145,94 | 90 | 35 | 40 | 2,54 |
| 24 | 154,1 | 145,94 | 90 | 38 | 40 | 2,49 |
| 24 | 154,1 | 145,94 | 90 | 40 | 40 | 2,44 |
| 24 | 154,1 | 145,94 | 90 | 42 | 40 | 2,39 |
| 24 | 154,1 | 145,94 | 90 | 45 | 40 | 2,34 |
| 24 | 154,1 | 145,94 | 90 | 48 | 40 | 2,28 |
| 24 | 154,1 | 145,94 | 90 | 50 | 40 | 2,23 |
| 25 | 160,2 | 152,00 | 70 | 25 | 40 | 2,25 |
| 25 | 160,2 | 152,00 | 80 | 28 | 40 | 2,51 |
| 25 | 160,2 | 152,00 | 80 | 30 | 40 | 2,45 |
| 25 | 160,2 | 152,00 | 90 | 32 | 40 | 2,71 |
| 25 | 160,2 | 152,00 | 90 | 35 | 40 | 2,67 |
| 25 | 160,2 | 152,00 | 90 | 38 | 40 | 2,62 |
| 25 | 160,2 | 152,00 | 90 | 40 | 40 | 2,58 |
| 25 | 160,2 | 152,00 | 90 | 42 | 40 | 2,52 |
| 25 | 160,2 | 152,00 | 90 | 45 | 40 | 2,46 |
| 25 | 160,2 | 152,00 | 90 | 48 | 40 | 2,41 |
| 25 | 160,2 | 152,00 | 90 | 50 | 40 | 2,36 |

1/2" x 5/16"
12,7 x 7,75 mm
Rullo 8,51 mm
08B-1

| | | |
|-----|-----|----|
| B1 | C | r3 |
| 7,2 | 1,3 | 13 |



TIPO *

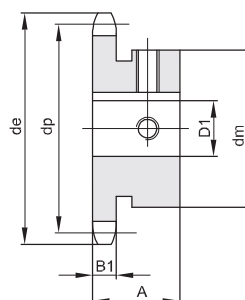
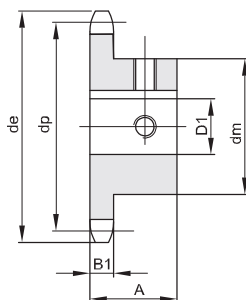
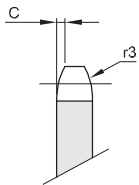
Material C 43 UNI 7847

| Z | de | dp | dm | D1 | A | Kg. |
|----|------|-------|-----|----|----|------|
| 10 | 45,9 | 41,10 | 26 | 12 | 25 | 0,12 |
| 10 | 45,9 | 41,10 | 26 | 14 | 25 | 0,11 |
| 10 | 45,9 | 41,10 | 31* | 15 | 25 | 0,12 |
| 10 | 45,9 | 41,10 | 31* | 16 | 25 | 0,12 |
| 11 | 49,9 | 45,07 | 29 | 12 | 25 | 0,15 |
| 11 | 49,9 | 45,07 | 29 | 14 | 25 | 0,14 |
| 11 | 49,9 | 45,07 | 31* | 15 | 25 | 0,14 |
| 11 | 49,9 | 45,07 | 31* | 16 | 25 | 0,14 |
| 11 | 49,9 | 45,07 | 37* | 18 | 25 | 0,16 |
| 11 | 49,9 | 45,07 | 37* | 19 | 25 | 0,16 |
| 12 | 53,9 | 49,07 | 33 | 12 | 28 | 0,21 |
| 12 | 53,9 | 49,07 | 33 | 14 | 28 | 0,20 |
| 12 | 53,9 | 49,07 | 33 | 16 | 28 | 0,19 |
| 12 | 53,9 | 49,07 | 33 | 18 | 28 | 0,18 |
| 12 | 53,9 | 49,07 | 33 | 19 | 28 | 0,17 |
| 12 | 53,9 | 49,07 | 33 | 20 | 28 | 0,17 |
| 12 | 53,9 | 49,07 | 40* | 22 | 28 | 0,20 |
| 12 | 53,9 | 49,07 | 41* | 24 | 28 | 0,19 |
| 12 | 53,9 | 49,07 | 42* | 25 | 28 | 0,19 |
| 13 | 57,9 | 56,06 | 37 | 12 | 28 | 0,27 |
| 13 | 57,9 | 56,06 | 37 | 14 | 28 | 0,26 |
| 13 | 57,9 | 56,06 | 37 | 15 | 28 | 0,26 |
| 13 | 57,9 | 56,06 | 37 | 16 | 28 | 0,25 |
| 13 | 57,9 | 56,06 | 37 | 18 | 28 | 0,24 |
| 13 | 57,9 | 56,06 | 37 | 19 | 28 | 0,23 |
| 13 | 57,9 | 56,06 | 37 | 20 | 28 | 0,22 |
| 13 | 57,9 | 56,06 | 37 | 22 | 28 | 0,21 |
| 13 | 57,9 | 56,06 | 42* | 24 | 28 | 0,22 |
| 13 | 57,9 | 56,06 | 42* | 25 | 28 | 0,21 |
| 13 | 57,9 | 56,06 | 45* | 28 | 28 | 0,21 |
| 14 | 61,9 | 57,07 | 33 | 12 | 28 | 0,32 |
| 14 | 61,9 | 57,07 | 33 | 14 | 28 | 0,31 |
| 14 | 61,9 | 57,07 | 41 | 15 | 28 | 0,31 |
| 14 | 61,9 | 57,07 | 41 | 16 | 28 | 0,30 |
| 14 | 61,9 | 57,07 | 41 | 18 | 28 | 0,29 |
| 14 | 61,9 | 57,07 | 41 | 19 | 28 | 0,28 |
| 14 | 61,9 | 57,07 | 41 | 20 | 28 | 0,28 |
| 14 | 61,9 | 57,07 | 41 | 22 | 28 | 0,27 |
| 14 | 61,9 | 57,07 | 41 | 24 | 28 | 0,25 |
| 14 | 61,9 | 57,07 | 41 | 25 | 28 | 0,24 |
| 14 | 61,9 | 57,07 | 48* | 28 | 28 | 0,27 |
| 15 | 65,9 | 61,09 | 33 | 12 | 28 | 0,37 |
| 15 | 65,9 | 61,09 | 33 | 14 | 28 | 0,36 |

| Z | de | dp | dm | D1 | A | Kg. |
|----|------|-------|-----|----|----|------|
| 15 | 65,9 | 61,09 | 45 | 15 | 28 | 0,37 |
| 15 | 65,9 | 61,09 | 45 | 16 | 28 | 0,37 |
| 15 | 65,9 | 61,09 | 45 | 18 | 28 | 0,36 |
| 15 | 65,9 | 61,09 | 45 | 19 | 28 | 0,35 |
| 15 | 65,9 | 61,09 | 45 | 20 | 28 | 0,34 |
| 15 | 65,9 | 61,09 | 45 | 22 | 28 | 0,32 |
| 15 | 65,9 | 61,09 | 45 | 24 | 28 | 0,31 |
| 15 | 65,9 | 61,09 | 45 | 25 | 28 | 0,30 |
| 15 | 65,9 | 61,09 | 45 | 28 | 28 | 0,27 |
| 15 | 65,9 | 61,09 | 52* | 30 | 28 | 0,32 |
| 15 | 65,9 | 61,09 | 52* | 32 | 28 | 0,30 |
| 16 | 69,9 | 65,10 | 50 | 15 | 28 | 0,47 |
| 16 | 69,9 | 65,10 | 50 | 16 | 28 | 0,46 |
| 16 | 69,9 | 65,10 | 50 | 18 | 28 | 0,44 |
| 16 | 69,9 | 65,10 | 50 | 19 | 28 | 0,43 |
| 16 | 69,9 | 65,10 | 50 | 20 | 28 | 0,43 |
| 16 | 69,9 | 65,10 | 50 | 22 | 28 | 0,40 |
| 16 | 69,9 | 65,10 | 50 | 24 | 28 | 0,39 |
| 16 | 69,9 | 65,10 | 50 | 25 | 28 | 0,38 |
| 16 | 69,9 | 65,10 | 50 | 28 | 28 | 0,35 |
| 16 | 69,9 | 65,10 | 50 | 30 | 28 | 0,34 |
| 16 | 69,9 | 65,10 | 57* | 32 | 28 | 0,40 |
| 17 | 74,0 | 69,11 | 52 | 15 | 28 | 0,51 |
| 17 | 74,0 | 69,11 | 52 | 16 | 28 | 0,51 |
| 17 | 74,0 | 69,11 | 52 | 18 | 28 | 0,49 |
| 17 | 74,0 | 69,11 | 52 | 19 | 28 | 0,48 |
| 17 | 74,0 | 69,11 | 52 | 20 | 28 | 0,47 |
| 17 | 74,0 | 69,11 | 52 | 22 | 28 | 0,45 |
| 17 | 74,0 | 69,11 | 52 | 24 | 28 | 0,44 |
| 17 | 74,0 | 69,11 | 52 | 25 | 28 | 0,43 |
| 17 | 74,0 | 69,11 | 52 | 28 | 28 | 0,40 |
| 17 | 74,0 | 69,11 | 52 | 30 | 28 | 0,39 |
| 17 | 74,0 | 69,11 | 52 | 32 | 28 | 0,38 |
| 18 | 78,0 | 73,14 | 52 | 16 | 28 | 0,53 |
| 18 | 78,0 | 73,14 | 52 | 18 | 28 | 0,51 |
| 18 | 78,0 | 73,14 | 52 | 19 | 28 | 0,50 |
| 18 | 78,0 | 73,14 | 56 | 20 | 28 | 0,55 |
| 18 | 78,0 | 73,14 | 56 | 22 | 28 | 0,53 |
| 18 | 78,0 | 73,14 | 56 | 24 | 28 | 0,52 |
| 18 | 78,0 | 73,14 | 56 | 25 | 28 | 0,51 |
| 18 | 78,0 | 73,14 | 56 | 28 | 28 | 0,48 |
| 18 | 78,0 | 73,14 | 56 | 30 | 28 | 0,46 |
| 18 | 78,0 | 73,14 | 56 | 32 | 28 | 0,43 |

1/2" x 5/16"
12,7 x 7,75 mm
Rullo 8,51 mm
08B-1

| | | |
|-----|-----|----|
| B1 | C | r3 |
| 7,2 | 1,3 | 13 |



TIPO *

Material C 43 UNI 7847

| Z | de | dp | dm | D1 | A | Kg. |
|----|------|-------|----|----|----|------|
| 18 | 78,0 | 73,14 | 56 | 35 | 28 | 0,41 |
| 18 | 78,0 | 73,14 | 56 | 38 | 28 | 0,39 |
| 19 | 82,0 | 77,16 | 52 | 16 | 28 | 0,55 |
| 19 | 82,0 | 77,16 | 52 | 18 | 28 | 0,53 |
| 19 | 82,0 | 77,16 | 52 | 19 | 28 | 0,52 |
| 19 | 82,0 | 77,16 | 60 | 20 | 28 | 0,64 |
| 19 | 82,0 | 77,16 | 60 | 22 | 28 | 0,62 |
| 19 | 82,0 | 77,16 | 60 | 24 | 28 | 0,60 |
| 19 | 82,0 | 77,16 | 60 | 25 | 28 | 0,59 |
| 19 | 82,0 | 77,16 | 60 | 28 | 28 | 0,57 |
| 19 | 82,0 | 77,16 | 60 | 30 | 28 | 0,55 |
| 19 | 82,0 | 77,16 | 60 | 32 | 28 | 0,53 |
| 19 | 82,0 | 77,16 | 60 | 35 | 28 | 0,49 |
| 19 | 82,0 | 77,16 | 60 | 38 | 28 | 0,46 |
| 20 | 86,0 | 81,19 | 55 | 16 | 28 | 0,64 |
| 20 | 86,0 | 81,19 | 55 | 18 | 28 | 0,61 |
| 20 | 86,0 | 81,19 | 55 | 19 | 28 | 0,59 |
| 20 | 86,0 | 81,19 | 64 | 20 | 28 | 0,74 |
| 20 | 86,0 | 81,19 | 64 | 22 | 28 | 0,72 |
| 20 | 86,0 | 81,19 | 64 | 24 | 28 | 0,71 |
| 20 | 86,0 | 81,19 | 64 | 25 | 28 | 0,70 |
| 20 | 86,0 | 81,19 | 64 | 28 | 28 | 0,67 |
| 20 | 86,0 | 81,19 | 64 | 30 | 28 | 0,65 |
| 20 | 86,0 | 81,19 | 64 | 32 | 28 | 0,63 |
| 20 | 86,0 | 81,19 | 64 | 35 | 28 | 0,61 |
| 20 | 86,0 | 81,19 | 64 | 38 | 28 | 0,59 |
| 21 | 90,1 | 85,22 | 55 | 16 | 28 | 0,74 |
| 21 | 90,1 | 85,22 | 55 | 18 | 28 | 0,72 |
| 21 | 90,1 | 85,22 | 55 | 19 | 28 | 0,71 |
| 21 | 90,1 | 85,22 | 60 | 20 | 28 | 0,70 |
| 21 | 90,1 | 85,22 | 60 | 22 | 28 | 0,68 |
| 21 | 90,1 | 85,22 | 68 | 24 | 28 | 0,80 |
| 21 | 90,1 | 85,22 | 68 | 25 | 28 | 0,79 |
| 21 | 90,1 | 85,22 | 68 | 28 | 28 | 0,77 |
| 21 | 90,1 | 85,22 | 68 | 30 | 28 | 0,75 |
| 21 | 90,1 | 85,22 | 68 | 32 | 28 | 0,72 |
| 21 | 90,1 | 85,22 | 68 | 35 | 28 | 0,69 |
| 21 | 90,1 | 85,22 | 68 | 38 | 28 | 0,65 |
| 22 | 94,1 | 89,24 | 55 | 16 | 28 | 0,84 |
| 22 | 94,1 | 89,24 | 55 | 18 | 28 | 0,81 |
| 22 | 94,1 | 89,24 | 55 | 19 | 28 | 0,80 |
| 22 | 94,1 | 89,24 | 65 | 20 | 28 | 0,82 |
| 22 | 94,1 | 89,24 | 65 | 22 | 28 | 0,80 |

| Z | de | dp | dm | D1 | A | Kg. |
|----|-------|--------|----|----|----|------|
| 22 | 94,1 | 89,24 | 70 | 24 | 28 | 0,87 |
| 22 | 94,1 | 89,24 | 70 | 25 | 28 | 0,86 |
| 22 | 94,1 | 89,24 | 70 | 28 | 28 | 0,83 |
| 22 | 94,1 | 89,24 | 70 | 30 | 28 | 0,81 |
| 22 | 94,1 | 89,24 | 70 | 32 | 28 | 0,78 |
| 22 | 94,1 | 89,24 | 70 | 35 | 28 | 0,75 |
| 22 | 94,1 | 89,24 | 70 | 38 | 28 | 0,71 |
| 23 | 98,1 | 93,27 | 65 | 19 | 28 | 0,86 |
| 23 | 98,1 | 93,27 | 65 | 20 | 28 | 0,85 |
| 23 | 98,1 | 93,27 | 70 | 22 | 28 | 0,93 |
| 23 | 98,1 | 93,27 | 70 | 24 | 28 | 0,90 |
| 23 | 98,1 | 93,27 | 70 | 25 | 28 | 0,89 |
| 23 | 98,1 | 93,27 | 70 | 28 | 28 | 0,86 |
| 23 | 98,1 | 93,27 | 70 | 30 | 28 | 0,84 |
| 23 | 98,1 | 93,27 | 70 | 32 | 28 | 0,82 |
| 23 | 98,1 | 93,27 | 70 | 35 | 28 | 0,79 |
| 24 | 102,1 | 97,29 | 65 | 19 | 28 | 0,91 |
| 24 | 102,1 | 97,29 | 65 | 20 | 28 | 0,89 |
| 24 | 102,1 | 97,29 | 70 | 22 | 28 | 0,92 |
| 24 | 102,1 | 97,29 | 70 | 24 | 28 | 0,94 |
| 24 | 102,1 | 97,29 | 70 | 25 | 28 | 0,93 |
| 24 | 102,1 | 97,29 | 70 | 28 | 28 | 0,90 |
| 24 | 102,1 | 97,29 | 70 | 30 | 28 | 0,88 |
| 24 | 102,1 | 97,29 | 70 | 32 | 28 | 0,85 |
| 24 | 102,1 | 97,29 | 70 | 35 | 28 | 0,82 |
| 24 | 102,1 | 97,29 | 70 | 38 | 28 | 0,79 |
| 25 | 106,2 | 101,33 | 65 | 19 | 28 | 0,94 |
| 25 | 106,2 | 101,33 | 65 | 20 | 28 | 0,92 |
| 25 | 106,2 | 101,33 | 70 | 22 | 28 | 0,99 |
| 25 | 106,2 | 101,33 | 70 | 24 | 28 | 0,97 |
| 25 | 106,2 | 101,33 | 70 | 25 | 28 | 0,97 |
| 25 | 106,2 | 101,33 | 70 | 28 | 28 | 0,94 |
| 25 | 106,2 | 101,33 | 70 | 30 | 28 | 0,92 |
| 25 | 106,2 | 101,33 | 70 | 32 | 28 | 0,90 |
| 25 | 106,2 | 101,33 | 70 | 35 | 28 | 0,86 |
| 25 | 106,2 | 101,33 | 70 | 38 | 28 | 0,80 |
| 30 | 126,3 | 121,50 | 75 | 25 | 30 | 1,31 |
| 30 | 126,3 | 121,50 | 75 | 28 | 30 | 1,28 |
| 30 | 126,3 | 121,50 | 80 | 30 | 30 | 1,37 |
| 30 | 126,3 | 121,50 | 80 | 32 | 30 | 1,34 |
| 30 | 126,3 | 121,50 | 80 | 35 | 30 | 1,31 |
| 30 | 126,3 | 121,50 | 80 | 38 | 30 | 1,28 |