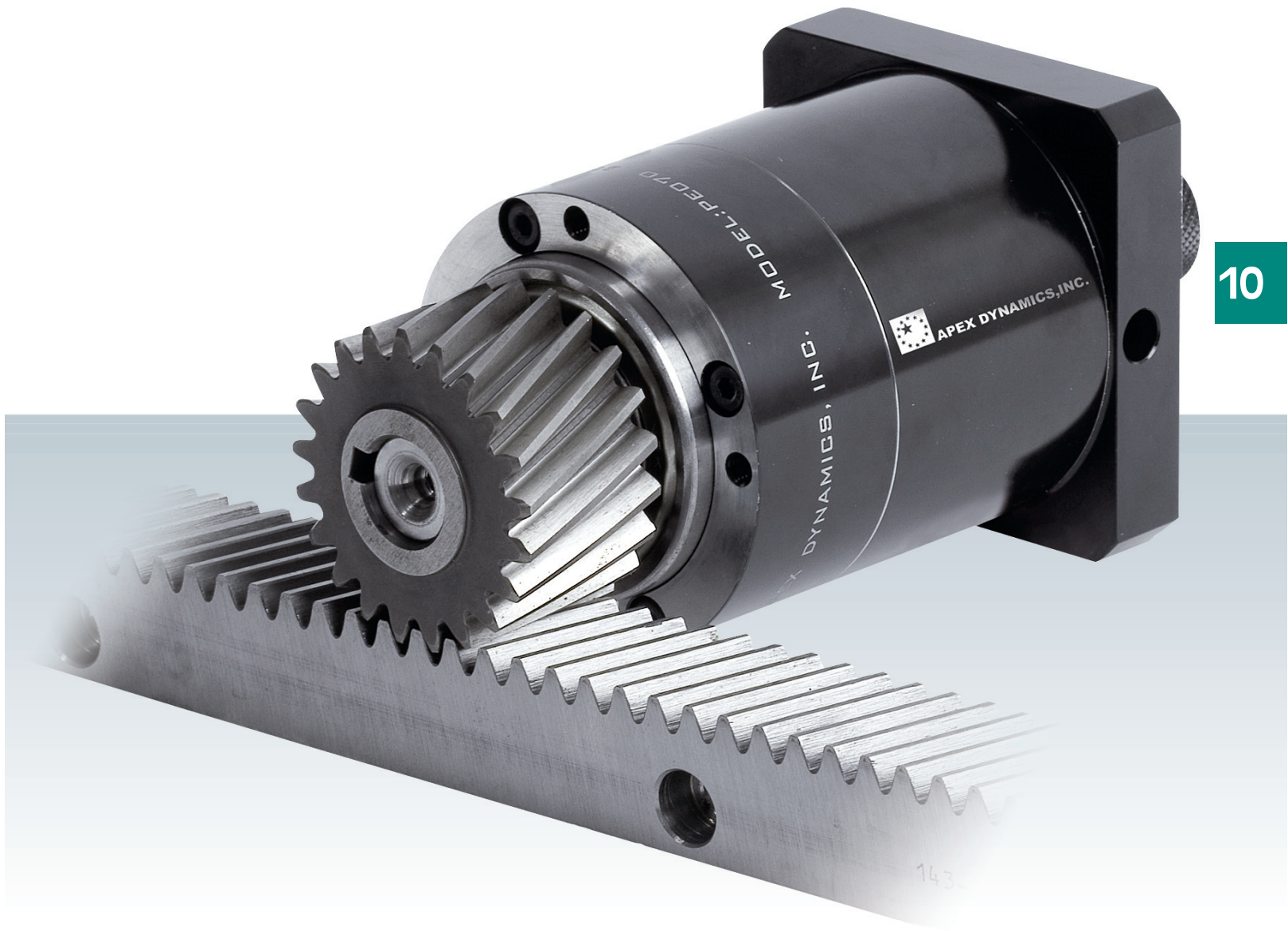


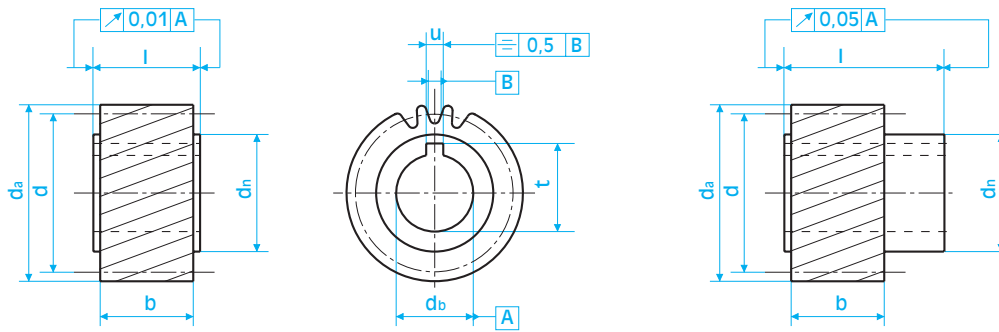
Engranajes para reductores planetarios

AF/AE/PE Series

Rectificados



Engranajes helicoidales para reductores planetarios



Material: acero 1.7131 DIN: 16MnCr5 cementado
Dentado: helicoidal izquierdas.
 Templado por inducción 60 HRC
Ángulo de inclinación: 19° 31' 42''

Dientes: rectificadas
Ángulo de presión: 20°
Tolerancia del dentado: rectificado 6e25

REDUCTOR AF060

Eje reductor: 16x28,5mm

Módulo	Z	Cons	da	d	db h6	dn	b	l	Suplemento	u	t	Código
2	21	1	48,6	44,56	16	25	28	30	-	5	18,3	923-020-025
2	30	1	67,7	63,66	16	25	28	30	-	5	18,3	923-020-026

REDUCTOR AF075

Eje reductor: 22x36mm

Módulo	Z	Cons	da	d	db h6	dn	b	l	Suplemento	u	t	Código
2	21	2	48,6	44,56	22	36	28	36	-	6	24,8	125-220-221-RP
2	30	2	67,7	63,66	22	36	28	36	-	6	24,8	125-220-230-RP
2	25	2	57	53,05	22	36	28	36	-	6	24,8	125-220-225-RP
3	20	2	69,7	63,66	22	36	28	36	-	6	24,8	125-230-220-RP
3	25	2	85,6	79,58	22	36	28	36	-	6	24,8	125-230-225-RP

10

REDUCTOR AF100

Eje reductor: 32x58mm

Módulo	Z	Cons	da	d	db h6	dn	b	l	Suplemento	u	t	Código
2	30	2	67,7	63,66	32	55	28	58	-	10	35,3	125-320-230-RP
2	39	2	86,8	82,76	32	55	28	58	-	10	35,3	125-320-239-RP
3	20	2	69,7	63,66	32	55	28	58	-	10	35,3	125-330-220-RP
3	25	2	85,6	79,58	32	55	28	58	-	10	35,3	125-330-225-RP
3	32	2	107,85	101,86	32	55	28	58	-	10	35,3	125-330-232-RP
4	18	2	84,4	76,39	32	55	40	58	-	10	35,3	125-340-218-RP
4	24	2	109,9	101,86	32	55	40	58	-	10	35,3	125-340-224-RP

REDUCTOR AF140

Eje reductor: 40x82mm

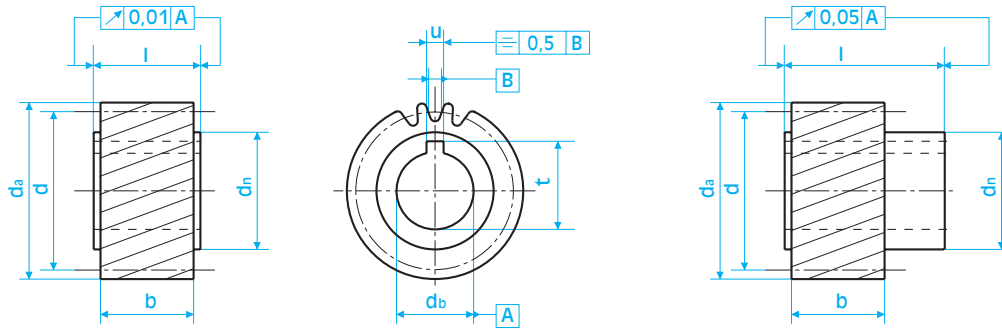
Módulo	Z	Cons	da	d	db h6	dn	b	l	Suplemento	u	t	Código
3	22	2	76	70,03	40	62	28	65	SPE1551	12	43,3	125-430-022-R
3	25	2	85,6	79,58	40	62	28	65	SPE1551	12	43,3	125-430-025-R
3	28	2	95,1	89,13	40	62	28	65	SPE1551	12	43,3	125-430-028-R
3	32	2	107,85	101,86	40	62	28	65	SPE1551	12	43,3	125-430-032-R
4	21	2	97,1	89,13	40	62	40	75	SPE1552	12	43,3	125-440-021-R
4	24	2	109,9	101,86	40	62	40	75	SPE1552	12	43,3	125-440-024-R

REDUCTOR AF180

Eje reductor: 55x82mm

Módulo	Z	Cons	da	d	db h6	dn	b	l	Suplemento	u	t	Código
4	24	2	109,9	101,86	55	80	40	80	SAE2051	16	59,3	125-540-524-R
4	25	2	114,1	106,1	55	80	40	80	SAE2051	16	59,3	125-540-525-R

Engranajes helicoidales para reductores planetarios



Material: acero 1.7131 DIN: 16MnCr5 cementado

Dentado: helicoidal izquierdas.
Templado por inducción 60 HRC

Ángulo de inclinación: 19° 31' 42''

Dientes: rectificadas

Ángulo de presión: 20°

Tolerancia del dentado: rectificado 6e25

REDUCTOR AE070

Eje reductor 16x28,5mm

Módulo	Z	Cons	da	d	db h6	dn	b	l	Suplemento	u	t	Código
2	21	1	48,6	44,56	16	25	28	30	-	5	18,3	923-020-025
2	30	1	67,7	63,66	16	25	28	30	-	5	18,3	923-020-026

REDUCTOR AE090

Eje reductor 22x36,5mm

Módulo	Z	Cons	da	d	db h6	dn	b	l	Suplemento	u	t	Código
2	21	2	48,6	44,56	22	36	28	36,5	-	6	24,8	125-220-221-RA
2	30	2	67,7	63,66	22	36	28	36,5	-	6	24,8	125-220-230-RA
2	25	2	57	53,05	22	36	28	36,5	-	6	24,8	125-220-225-RA
3	20	2	69,7	63,66	22	36	28	36,5	-	6	24,8	125-230-220-RA
3	25	2	85,6	79,58	22	36	28	36,5	-	6	24,8	125-230-225-RA

REDUCTOR AE120

Eje reductor 32x51mm

Módulo	Z	Cons	da	d	db h6	dn	b	l	Suplemento	u	t	Código
2	30	2	67,7	63,66	32	55	28	51	-	10	35,3	125-320-230-RA
2	39	2	86,8	82,76	32	55	28	51	-	10	35,3	125-320-239-RA
3	20	2	69,7	63,66	32	55	28	51	-	10	35,3	125-330-220-RA
3	25	2	85,6	79,58	32	55	28	51	-	10	35,3	125-330-225-RA
3	32	2	107,85	101,86	32	55	28	51	-	10	35,3	125-330-232-RA
4	18	2	84,4	76,39	32	55	40	51	-	10	35,3	125-340-218-RA
4	24	2	109,9	101,86	32	55	40	51	-	10	35,3	125-340-224-RA

REDUCTOR AE155

Eje reductor 40x79mm

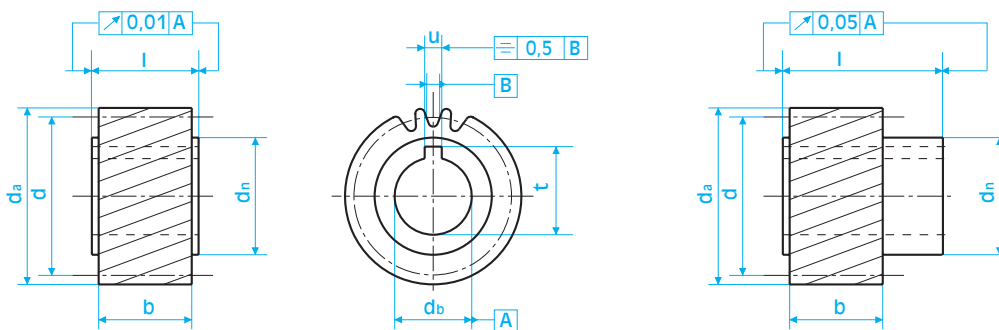
Módulo	Z	Cons	da	d	db h6	dn	b	l	Suplemento	u	t	Código
3	22	2	76	70,03	40	62	28	65	SAE1551	12	43,3	125-430-022-R
3	25	2	85,6	79,58	40	62	28	65	SAE1551	12	43,3	125-430-025-R
3	28	2	95,1	89,13	40	62	28	65	SAE1551	12	43,3	125-430-028-R
3	32	2	107,85	101,86	40	62	28	65	SAE1551	12	43,3	125-430-032-R
4	21	2	97,1	89,13	40	62	40	75	SAE1552	12	43,3	125-440-021-R
4	24	2	109,9	101,86	40	62	40	75	SAE1552	12	43,3	125-440-024-R

REDUCTOR AE205

Eje reductor 55x82mm

Módulo	Z	Cons	da	d	db h6	dn	b	l	Suplemento	u	t	Código
4	24	2	109,9	101,86	55	80	40	80	SA2051	16	59,3	125-540-524-R
4	25	2	114,1	106,1	55	80	40	80	SA2051	16	59,3	125-540-525-R

10



Material: acero 1.7131 DIN: 16MnCr5 cementado

Dentado: helicoidal izquierdas.
Templado por inducción 60 HRC

Ángulo de inclinación: 19° 31' 42''

Dientes: rectificadas

Ángulo de presión: 20°

Tolerancia del dentado: rectificado 6e25

REDUCTOR PE070

Eje reductor: 16x28mm

Módulo	Z	Cons	da	d	db h6	dn	b	l	Suplemento	u	t	Código
2	21	1	48,6	44,56	16	25	28	30	-	5	18,3	923-020-025
2	30	1	67,7	63,66	16	25	28	30	-	5	18,3	923-020-026

REDUCTOR PE090

Eje reductor: 22x36mm

Módulo	Z	Cons	da	d	db h6	dn	b	l	Suplemento	u	t	Código
2	21	2	48,6	44,56	22	36	28	36	-	6	24,8	125-220-221-RP
2	30	2	67,7	63,66	22	36	28	36	-	6	24,8	125-220-230-RP
2	25	2	57	53,05	22	36	28	36	-	6	24,8	125-220-225-RP
3	20	2	69,7	63,66	22	36	28	36	-	6	24,8	125-230-220-RP
3	25	2	85,6	79,58	22	36	28	36	-	6	24,8	125-230-225-RP

REDUCTOR PE120

Eje reductor: 32x58mm

Módulo	Z	Cons	da	d	db h6	dn	b	l	Suplemento	u	t	Código
2	30	2	67,7	63,66	32	55	28	58	-	10	35,3	125-320-230-RP
2	39	2	86,8	82,76	32	55	28	58	-	10	35,3	125-320-239-RP
3	20	2	69,7	63,66	32	55	28	58	-	10	35,3	125-330-220-RP
3	25	2	85,6	79,58	32	55	28	58	-	10	35,3	125-330-225-RP
3	32	2	107,85	101,86	32	55	28	58	-	10	35,3	125-330-232-RP
4	18	2	84,4	76,39	32	55	40	58	-	10	35,3	125-340-218-RP
4	24	2	109,9	101,86	32	55	40	58	-	10	35,3	125-340-224-RP

REDUCTOR PE155

Eje reductor: 40x82mm

Módulo	Z	Cons	da	d	db h6	dn	b	l	Suplemento	u	t	Código
3	22	2	76	70,03	40	62	28	65	SPE1551	12	43,3	125-430-022-R
3	25	2	85,6	79,58	40	62	28	65	SPE1551	12	43,3	125-430-025-R
3	28	2	95,1	89,13	40	62	28	65	SPE1551	12	43,3	125-430-028-R
3	32	2	107,85	101,86	40	62	28	65	SPE1551	12	43,3	125-430-032-R
4	21	2	97,1	89,13	40	62	40	75	SPE1552	12	43,3	125-440-021-R
4	24	2	109,9	101,86	40	62	40	75	SPE1552	12	43,3	125-440-024-R

Opción:

Con engranajes master páginas **228**, podemos suministrar la aplicación de reductor más engranaje con buje tipo "A" o tipo "B" páginas **156-157** sin chaveta.