

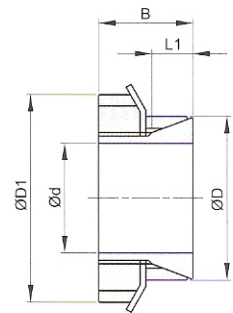
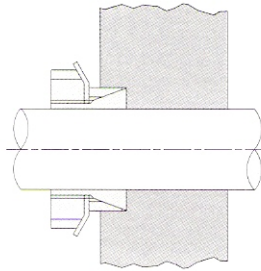
Non Autocentrante

Momenti torcenti medio bassi

Tolleranze: albero h8 - mozzo H8

Superfici di contatto con rugosità: R_t max 16 μ m

Montaggio e smontaggio rapido



d x D mm	L1 mm	B mm	D1 mm	momento torcente Mt Nm	forza assiale F ass. KN	pressione superficiale		serraggio		
						albero pw N/mm ²	mozzo pn N/mm ²	ghiera tipo	coppia di serraggio Ms Nm	Kg.
14 x 25	6,5	16,5	32	38	5	200	110	KM4	95	0,06
16 x 25	6,5	16,5	32	43	5	174	110	KM4	95	0,06
17 x 26	6,5	18	38	55	6	197	112	KM5	160	0,07
18 x 26	6,5	18	38	58	6	186	112	KM5	160	0,07
19 x 30	6,5	18	38	62	7	176	112	KM5	160	0,08
22 x 32	6,5	18	45	96	8	202	127	KM6	220	0,08
24 x 35	6,5	18	45	105	9	185	127	KM6	220	0,09
28 x 36	7	19,5	52	150	10	176	123	KM7	340	0,15
32 x 42	8	21,5	58	210	12	167	120	KM8	480	0,18
36 x 45	8	21,5	58	240	13	149	120	KM8	480	0,16
38 x 48	10	24,5	65	290	14	126	93	KM9	380	0,28
40 x 52	10	24,5	65	310	15	120	93	KM9	680	0,26
42 x 55	10	25,5	70	370	17	131	96	KM10	870	0,23
48 x 62	10	25,5	75	500	21	135	105	KM11	970	0,31
50 x 62	10	25,5	75	520	21	130	105	KM11	970	0,32
55 x 68	12	27,5	80	610	22	103	84	KM12	1100	0,38
56 x 68	12	27,5	80	620	22	101	82	KM12	1100	0,39
60 x 73	12	28,5	85	800	27	113	93	KM13	1300	0,43
63 x 79	14	30,5	92	980	31	107	86	KM14	1600	0,47
65 x 79	14	30,5	92	1010	31	104	86	KM14	1600	0,5
70 x 84	14	31,5	98	1240	35	110	92	KM15	2000	0,65

Non Autocentrante

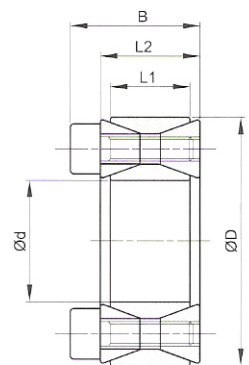
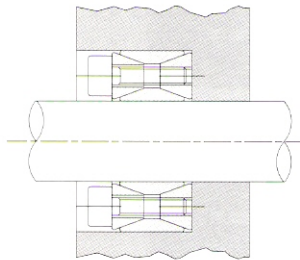
Momenti torcenti medio elevati

Tolleranze: albero h11 - mozzo H11

Superfici di contatto con rugosità: R_t max 16 μ m

Smontaggio rapido

□ Per ottenere una buona concentricità è necessaria una guida tra albero e mozzo



d x D mm	L1 mm	L2 mm	B mm	momento torcente Mt Nm	forza assiale F ass. KN	pressione superficiale		viti di serraggio				
						albero pw N/mm ²	mozzo pn N/mm ²	DIN 912 12,9		coppia di serraggio Ms Nm		
								N°	tipo			
19 x 47	17	20	26	298	31	286	116	8	M 6 x 18	14,9	0,25	
20 x 47	17	20	26	313	31	272	116	8	M 6 x 18	14,9	0,24	
22 x 47	17	20	26	345	31	247	116	8	M 6 x 18	14,9	0,23	
24 x 50	17	20	26	424	35	255	123	9	M 6 x 18	14,9	0,26	
25 x 50	17	20	26	441	35	245	123	9	M 6 x 18	14,9	0,25	
28 x 55	17	20	26	549	39	243	124	10	M 6 x 18	14,9	0,30	
30 x 55	17	20	26	588	39	227	124	10	M 6 x 18	14,9	0,29	
32 x 60	17	20	26	752	47	255	136	12	M 6 x 18	14,9	0,30	
35 x 60	17	20	26	822	47	233	136	12	M 6 x 18	14,9	0,32	
38 x 65	17	20	26	1042	55	250	146	14	M 6 x 18	14,9	0,36	
40 x 65	17	20	26	1097	55	238	146	14	M 6 x 18	14,9	0,34	
42 x 75	20	24	32	1740	83	291	163	12	M 8 x 22	35	0,48	
45 x 75	20	24	32	1864	83	271	163	12	M 8 x 22	35	0,57	
48 x 80	20	24	32	1988	83	254	153	12	M 8 x 22	35	0,59	
50 x 80	20	24	32	2071	83	244	153	12	M 8 x 22	35	0,60	
55 x 85	20	24	32	2658	97	259	168	14	M 8 x 22	35	0,63	
60 x 90	20	24	32	2900	97	238	158	14	M 8 x 22	35	0,69	
65 x 95	20	24	32	3587	110	250	171	16	M 8 x 22	35	0,73	
70 x 110	24	28	38	5345	153	268	171	4	M 10 x 25	69	1,26	
75 x 115	24	28	38	5727	153	250	163	14	M 10 x 25	69	0,33	
80 x 120	24	28	38	6108	153	235	156	14	M 10 x 25	69	1,40	
85 x 125	24	28	38	7417	175	252	172	16	M 10 x 25	69	1,49	
90 x 130	24	28	38	7854	175	238	165	16	M 10 x 25	69	1,53	
95 x 135	24	28	38	9326	196	254	179	18	M 10 x 25	69	1,62	
100 x 145	26	33	45	11362	227	258	178	14	M 12 x 30	123,3	2,01	
110 x 155	26	33	45	12498	227	234	166	14	M 12 x 30	123,3	2,15	
120 x 165	26	33	45	15578	260	245	178	16	M 12 x 30	123,3	2,35	
130 x 180	34	38	45	21095	325	217	156	20	M 12 x 35	123,3	3,51	
140 x 190	34	38	50	24993	357	221	163	22	M 12 x 35	123,3	3,85	
150 x 200	34	38	50	29217	390	225	169	24	M 12 x 35	123,3	4,07	
160 x 210	34	38	50	33756	422	229	174	26	M 12 x 35	123,3	4,30	
170 x 225	38	44	58	39483	465	212	160	22	M 14 x 40	187	5,80	
180 x 235	38	44	58	45606	507	218	167	24	M 14 x 40	187	6,00	
190 x 250	46	52	66	56163	591	199	152	28	M 14 x 45	187	8,50	
200 x 260	46	52	66	63342	633	203	156	30	M 14 x 45	187	8,60	

Non Autocentrante

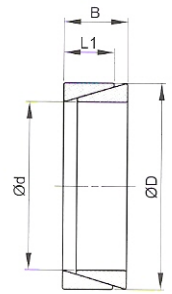
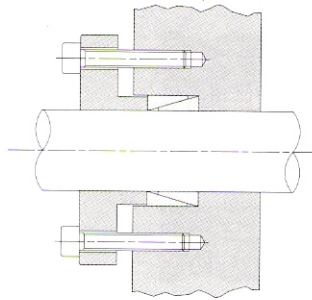
Momenti torcenti medio bassi

Tolleranze:

sino al diametro 40 = albero h6 - mozzo H7

oltre al diametro 40 = albero h8 - mozzo H8

Superfici di contatto con rugosità: R_f max 16 μ m



d x D mm	L1 mm	B mm	momento torcente Mt Nm	forza assiale F ass. KN	pressione superficiale		Kg.
					albero pw N/mm ²	mozzo pn N/mm ²	
12 x 15	3,7	4,5	10	2	98	78	0,01
14 x 18	5,3	6,3	19	3	98	76	0,01
15 x 19	5,3	6,3	22	3	98	77	0,01
16 x 20	5,3	6,3	25	3	98	78	0,01
17 x 21	5,3	6,3	28	3	98	79	0,01
18 x 22	5,3	6,3	32	4	98	80	0,01
19 x 24	5,3	6,3	35	4	98	77	0,01
20 x 25	5,3	6,3	39	4	98	78	0,01
22 x 26	5,3	6,3	47	4	98	83	0,01
24 x 28	5,3	6,3	57	5	98	84	0,01
25 x 30	5,3	6,3	61	5	98	81	0,01
28 x 32	5,3	6,3	76	5	98	86	0,01
30 x 35	5,3	6,3	88	6	98	84	0,01
32 x 36	5,3	6,3	100	6	98	87	0,02
35 x 40	6,0	7,0	136	8	98	86	0,02
36 x 42	6,0	7,0	144	8	98	84	0,02
38 x 44	6,0	7,0	160	8	98	84	0,02
40 x 45	6,6	8,0	195	10	98	87	0,03
42 x 48	6,6	8,0	216	10	98	86	0,04
45 x 52	8,6	10,0	321	14	98	85	0,04
48 x 55	8,6	10,0	367	15	98	85	0,05
50 x 57	8,6	10,0	397	16	98	86	0,05
55 x 62	8,6	10,0	480	17	98	87	0,06
56 x 64	10,4	12,0	603	22	98	86	0,07
60 x 68	10,4	12,0	692	23	98	86	0,07
63 x 71	10,4	12,0	764	24	98	87	0,08
65 x 73	10,4	12,0	813	25	98	87	0,08
70 x 79	12,2	14,0	1110	32	98	87	0,11
71 x 80	12,2	14,0	1140	32	98	87	0,12
75 x 84	12,2	14,0	1260	34	98	87	0,12
80 x 91	15,0	17,0	1770	44	98	86	0,20
90 x 101	15,0	17,0	2240	50	98	87	0,22
100 x 114	18,7	21,0	3450	70	98	86	0,38