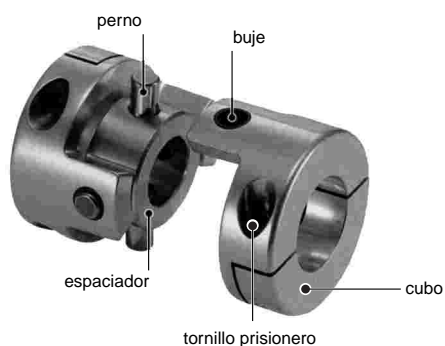


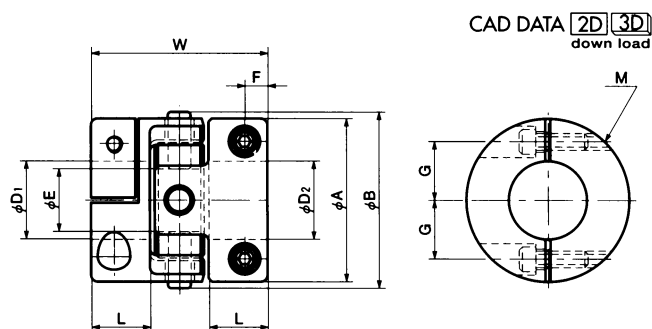
SERIE XUT



 Para Servomotor

Características

- El deslizamiento entre buje y el perno permite una alta desalineación angular y paralela.
- Retroceso minimizado por el ajuste de alta precisión del perno y el buje.
- Carga en los ejes minimizada por las desalineaciones.
- Idénticas características rotacionales en ambos sentidos.
- Modelos acabados y mecanizados en ambos lados disponibles también en stock.
- Gran absorción de vibraciones.



Dimensiones

Tipo	A	B	L	W	E	F	G	M	Par de los Prisioneros (N·m)
XUT-15C	15	16	6	18	4	2,5	5,2	M2	0,5
XUT-20C	20	22	7	20	7	2,7	6,5	M2	0,5
XUT-25C	25	27	9	27	10	3,5	9	M2,5	1
XUT-30C	30	32	9,5	30	10	4	10,5	M3	1,5
XUT-35C	35	37	11,5	35	13	5	12,5	M4	2,5
XUT-40C	40	42	12,5	40	15	5,5	15	M4	2,5

Tipo	Diámetros estándar													
	D1·D2													
	3	4	5	6	8	10	11	12	14	15	16	18	19	20
XUT-15C	●	●	●	●										
XUT-20C		●	●	●	●									
XUT-25C			●	●	●	●	●	●						
XUT-30C					●	●	●	●	●					
XUT-35C					●	●	●	●	●	●	●			
XUT-40C					●	●	●	●	●	●	●	●	●	●

Todos los productos llevan tornillos prisioneros.
Tolerancias recomendadas para los ejes H6 y H7.

Especificaciones

Tipo	Eje Máx. (mm)	Par Nominal (N·m)	Par Máx. (N·m)	Frecuencia rotacional máx. (min ⁻¹)	Momento de inercia (kg·m ²)	Dureza torsional estática (N·m/rad)	Desalineamiento paralelo (mm)	Desalineación angular (°)	Peso (g)
XUT-15C	6	0,3	0,6	42000	2,3x10 ⁻⁷	200	0,2	1	8
XUT-20C	8	0,6	1,2	31000	8,1x10 ⁻⁷	400	0,2	1	16
XUT-25C	12	1,2	2,4	25000	2,7x10 ⁻⁶	900	0,2	1	33
XUT-30C	14	2,4	4,8	21000	6,2x10 ⁻⁶	1300	0,2	1	53
XUT-35C	16	4	8	18000	1,3x10 ⁻⁵	2200	0,2	1	81
XUT-40C	10	6	12	15000	2,6x10 ⁻⁵	2300	0,2	1	120