

SERIE MST

MST

Couplicon 1

Miniature Slit Type Flexible Coupling



Características

- Acoplamiento metálico y elástico de una pieza.
- Retroceso nulo.
- Absorción elástica de desalineamientos angulares, paralelos y acción del eje final.
- Alta dureza torsional y excelente respuesta.
- Idénticas características rotacionales en ambos sentidos.
- No necesita mantenimiento, resistente al aceite y sustancias químicas.
- Disponible en aleación de aluminio y acero inoxidable.
- Diámetros exteriores de 8mm a 63mm. Amplia gamma.
- Modelos acabados y mecanizados en ambos lados disponibles en stock.

**Para motores
paso a paso**



Recipient of
1988 MITI
Good Design Award

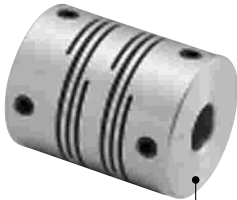


Award for good
industrial design 1991

Configuración y material

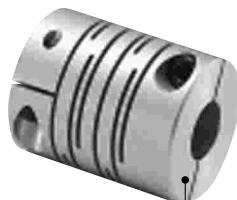
MST

Diá. exterior $\varnothing 8\text{--}\varnothing 63$



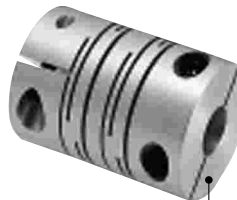
MST-C

Diá. exterior $\varnothing 12\text{--}\varnothing 32$



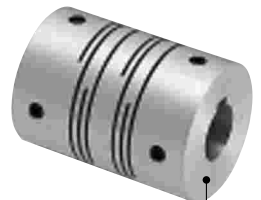
MST-C

Diá. exterior $\varnothing 40\text{--}\varnothing 63$



MST-K

Diá. exterior $\varnothing 32\text{--}\varnothing 63$



Pieza: Aleación aluminio, baño de óxido anódico

MSTS

Diá. exterior $\varnothing 8\text{--}\varnothing 63$



MSTS-C

Diá. exterior $\varnothing 12\text{--}\varnothing 32$



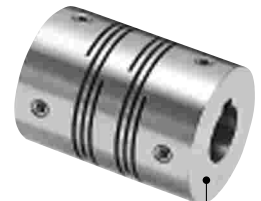
MSTS-C

Diá. exterior $\varnothing 40\text{--}\varnothing 63$



MSTS-K

Diá. exterior $\varnothing 32\text{--}\varnothing 63$



Pieza: Acero Inox.

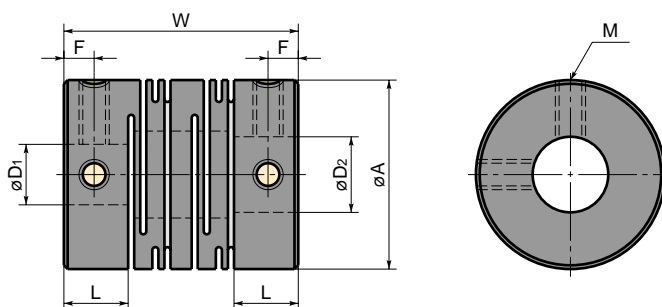
Tipo prisionero

Tipo abrazadera

Tipo chaveta

Material	Acabados		
	Tipo prisionero	Tipo abrazadera	Tipo chaveta
Aleación aluminio	MST -**	MST -**C	MST -**K
Acero inox.	MSTS-**	MSTS-**C	MSTS-**K

SERIE MST Prisionero



Dimensiones

unit: mm

Tipo	A	L	W	F	M	Par nominal de los prisioneros (N-m)	Ejes en stock							
							D1 D2 (Tolerancia H8)							
MST - 8	8	3.5	14	1.7	M2	0.3	2 x 2	2 x 3	3 x 3					
MSTS- 8														
MST -12	12	5	18.5	2.5	M2.5	0.5	3 x 3	3 x 4	4 x 4	4 x 5	4.5 x 5	5 x 5	5 x 6	
MSTS-12														
MST -16	16	6.5	23	3	M3	0.7	4 x 4	4 x 5	4 x 6	4.5 x 5	5 x 5	5 x 6		
MSTS-16							5 x 8	6 x 6	6 x 6 ³⁵	6 x 7	6 x 8	6 ³⁵ x 8		
MST -20	20	7.5	26	3	M3	0.7	5 x 5	5 x 6	5 x 8	6 x 6	6 x 6 ³⁵	6 x 7	6 x 8	6 x 10
MSTS-20							6 ³⁵ x 8	8 x 8	8 x 9 ⁵²⁵	8 x 10	10 x 10			
MST -25	25	8.5	31	4	M4	1.7	5 x 6	6 x 6	6 x 6 ³⁵	6 x 8	6 x 10	6 ³⁵ x 8	6 ³⁵ x 10	8 x 8
MSTS-25							8 x 9 ⁵²⁵	8 x 10	8 x 12	9 ⁵²⁵ x 10	10 x 10	10 x 11	10 x 12	12 x 12
MST -32	32	12	41	6	M4	1.7	6 x 8	6 ³⁵ x 8	8 x 8	8 x 10	8 x 12	9 ⁵²⁵ x 12		
MSTS-32							10 x 10	10 x 11	10 x 12	10 x 14	12 x 12	12 x 14	14 x 14	14 x 16
MST -40	40	17	56	8.5	M5	4	8 x 9 ⁵²⁵	10 x 10	12 x 12	14 x 14				
MSTS-40							15 x 15	16 x 16	16 x 18	18 x 18				
MST -50	50	21	71	10.5	M6	7	12 x 12	14 x 14	15 x 15	16 x 18				
MSTS-50														
MST -63	63	26	90	13	M8	15	14 x 14							
MSTS-63														

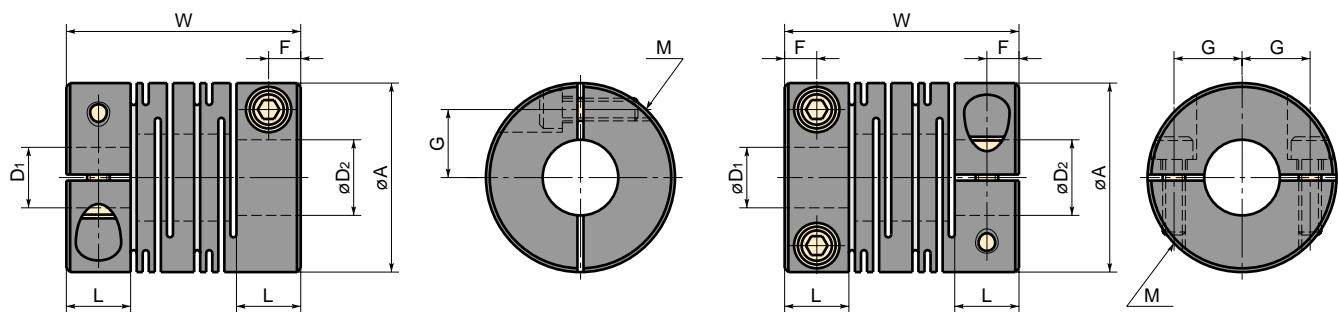
- Todos los productos contienen prisioneros.
- Tolerancia recomendada en eje mecanizados es de h6 y h7.
- Ejes y chavetas no estándares son mecanizados según pedido. Por favor contacte con nosotros.
- Cubos con eje de 4 mm. o inferior contienen un prisionero.

Especificaciones

Tipo	Eje máximo (mm)	Par nominal (N-m)	Par máximo (N-m)	Frecuencia rotacional máx. (min ⁻¹)	Momento de inercia* (kg-m ²)	Dureza torsional estática (N-m/rad)	Desalineamiento paralelo (mm)	Desalineamiento angular (°)	Desalineamiento axial (mm)	Peso* (g)
MST - 8	4	0.1	0.2	48000	1.2x10 ⁻⁸	25	0.10	2	±0.2	1.4
MST -12	6	0.2	0.4	32000	8.3x10 ⁻⁸	35	0.10	2	±0.3	3.7
MST -16	8	0.3	0.6	24000	3.3x10 ⁻⁷	47	0.10	2	±0.4	8.1
MST -20	10	0.5	1	19000	9.0x10 ⁻⁷	120	0.10	2	±0.4	14
MST -25	12	1	2	15000	2.6x10 ⁻⁶	170	0.15	2	±0.5	27
MST -32	16	2	4	12000	9.6x10 ⁻⁶	280	0.15	2	±0.5	60
MST -40	20	5	10	9600	3.2x10 ⁻⁵	350	0.20	2	±0.5	130
MST -50	25	10	20	7700	1.0x10 ⁻⁴	590	0.20	2	±0.5	260
MST -63	35	20	40	6100	3.2x10 ⁻⁴	850	0.20	2	±0.5	490
MSTS- 8	4	0.2	0.4	48000	3.1x10 ⁻⁸	50	0.10	2	±0.2	3
MSTS-12	6	0.3	0.6	32000	2.1x10 ⁻⁷	64	0.10	2	±0.3	9.3
MSTS-16	8	0.5	1	24000	8.4x10 ⁻⁷	85	0.10	2	±0.3	21
MSTS-20	10	1	2	19000	2.4x10 ⁻⁶	250	0.10	2	±0.3	38
MSTS-25	12	2	4	15000	6.8x10 ⁻⁶	330	0.15	2	±0.4	71
MSTS-32	16	3.5	7	12000	2.6x10 ⁻⁵	850	0.15	2	±0.5	160
MSTS-40	20	8	16	9600	8.7x10 ⁻⁵	1000	0.20	2	±0.5	350
MSTS-50	25	15	30	7700	2.7x10 ⁻⁴	1400	0.20	2	±0.5	700
MSTS-63	35	35	70	6100	8.4x10 ⁻⁴	1800	0.20	2	±0.5	1300

*Momento de inercia y peso dependen de la configuración de los ejes máximos.

SERIE MST-C Abrazadera



Dimensiones

unit: mm

Tipo	A	L	W	F	G	M	Par nominal de los prisioneros (N-m)	ejes en stock							
								D1 D2							
MST -12C	12	5	18.5	2.5	4	M2	0.5	4 x 4	4 x 5	4.5 x 5	5x 5				
MSTS-12C															
MST -16C	16	6.5	23	3.25	5	M2.5	1	4.5 x 5	4.5 x 6	5 x 5	5x 6	6 x 6			
MSTS-16C															
MST -20C	20	7.5	26	3.75	6.5	M2.5	1	5 x 6	5 x 6.35	5 x 7	5x 8	6 x 6	6 x 6.35	6 x 7	6x 8
MSTS-20C								6.35x 8	8 x 8						
MST -25C	25	8.5	31	4.25	9	M3	1.5	5 x 6	6 x 6	6 x 6.35	6x 8	6 x 10	6.35 x 8	6.35x10	8x 8
MSTS-25C								8 x 9.525	8 x 10	9.525x10	10x10				
MST -32C	32	12	41	6	11	M4	2.5	8 x 8	8 x 9.525	8 x 10	8x12	9.525x10	9.525x12	10 x 10	10x11
MSTS-32C								10 x 12	10 x 14	12 x 12	12x14				
MST -40C	40	17	56	8.5	14	M5	4	8 x 8	12 x 12	12 x 14	14x14	14 x 16	15 x 15	16 x 16	
MSTS-40C								8 x 10	10 x 10	15 x 16					
MST -50C	50	21	71	10.5	18	M6	8	12 x 14	14 x 14	15 x 15	16x16	18 x 18			
MSTS-50C															
MST -63C	63	26	90	13	24	M8	16	14 x 14	16 x 16	18 x 18					
MSTS-63C															

- Todos los productos contienen prisioneros.
- Tolerancia recomendada en eje mecanizados es de h6 y h7.
- Ejes y chavetas no estándares son mecanizados según pedido. Por favor contacte con nosotros.

Especificaciones

Catálogo Número	Eje máximo (mm)	Par nominal (N-m)	Par máximo (N-m)	Frecuencia rotacional máx. (min ⁻¹)	Momento de inercia* (kg·m ²)	Dureza torsional estática (N-m/rad)	Desalineamiento paralelo (mm)	Desalineamiento angular (°)	Desalineamiento axial (mm)	Peso* (g)
MST -12C	5	0.2	0.4	12000	7.8x10 ⁻⁸	35	0.10	2	±0.3	3.6
MST -16C	6	0.3	0.6	9500	3.4x10 ⁻⁷	47	0.10	2	±0.4	9.2
MST -20C	8	0.5	1	7600	9.1x10 ⁻⁷	120	0.10	2	±0.4	16
MST -25C	10	1	2	6100	2.6x10 ⁻⁶	170	0.15	2	±0.5	28
MST -32C	14	2	4	4800	9.7x10 ⁻⁶	280	0.15	2	±0.5	64
MST -40C	18	5	10	3800	3.3x10 ⁻⁵	350	0.20	2	±0.5	140
MST -50C	22	10	20	3100	1.0x10 ⁻⁴	590	0.20	2	±0.5	270
MST -63C	30	20	40	2400	3.2x10 ⁻⁴	850	0.20	2	±0.5	530
MSTS-12C	5	0.3	0.6	12000	2.2x10 ⁻⁷	64	0.10	2	±0.2	10
MSTS-16C	6	0.5	1	9500	9.0x10 ⁻⁷	85	0.10	2	±0.3	25
MSTS-20C	8	1	2	7600	2.5x10 ⁻⁶	250	0.10	2	±0.3	43
MSTS-25C	10	2	4	6100	7.1x10 ⁻⁶	330	0.15	2	±0.4	78
MSTS-32C	14	3.5	7	4800	2.7x10 ⁻⁵	850	0.15	2	±0.5	170
MSTS-40C	18	8	16	3800	9.0x10 ⁻⁵	1000	0.20	2	±0.5	370
MSTS-50C	22	15	30	3100	2.8x10 ⁻⁴	1400	0.20	2	±0.5	750
MSTS-63C	30	35	70	2400	8.8x10 ⁻⁴	1800	0.20	2	±0.5	1400

*Momento de inercia y peso dependen de la configuración de los ejes máximos.