

SERIE MTD

MTD

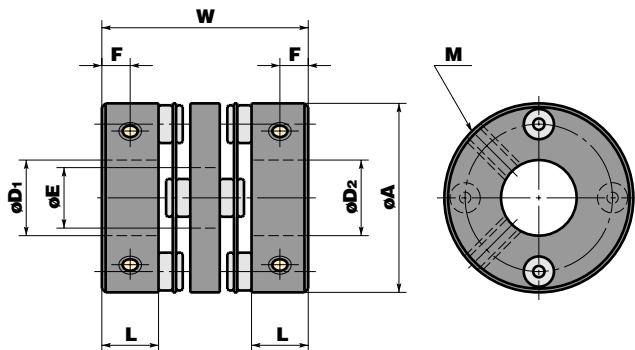
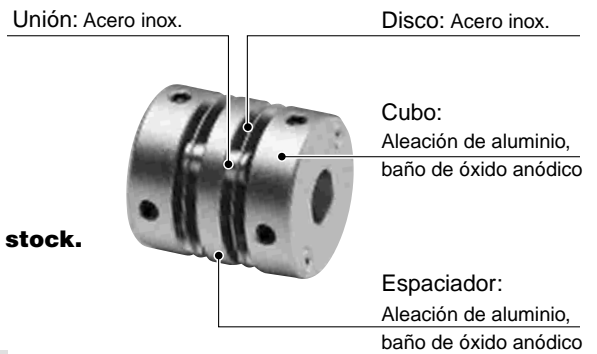
Miniature Double Disk Flexible Coupling



Características

- **Acoplamiento flexible tipo disco.**
- **Alta dureza torsional, peso ligero y excelente respuesta.**
- **Retroceso nulo.**
- **Los discos de acero inoxidable absorben desalineamientos angulares, paralelos y acciones de eje final.**
- **Idénticas características rotacionales en ambos sentidos.**
- **Modelos con ejes acabados en ambos lados disponibles en stock.**

Configuración y material



Orden de pedido

- Especificar producto y los dos diámetros de los ejes.

MTD-25-ø8xø10

Producto Número D1 D2

Dimensiones

unit: mm

Tipo	A	L	W	E	F	M	Par nominal de los prisioneros (N-m)	Ejes en stock								
								D1-D2 (Tolerance H8)								
								3	4	5	6	8	10	12	14	
MTD-20	20	7.5	27.3	6	3.7	M3	0.7	●	●	●	●	●				
MTD-25	25	7.5	27.4	10	3.7	M3	0.7				●	●	●	●		
MTD-32	32	7.5	27.5	15	3.7	M4	1.7					●	●	●	●	

- Todos los productos contienen prisioneros.
- Tolerancia recomendada en eje mecanizados es de h6 y h7.
- Ejes y chavetas no estándares son mecanizados según pedido. Por favor contacte con nosotros.

Especificaciones

Tipo	Eje máximo (mm)	Par nominal (N-m)	Par máximo (N-m)	Frecuencia rotacional máx. (min ⁻¹)	Momento de inercia* (kg·m ²)	Dureza torsional estática (N-m/rad)	Desalineamiento paralelo (mm)	Desalineamiento angular (°)	Desalineamiento axial (mm)	Peso* (g)
MTD-20	8	0.5	1	19000	1.2x10 ⁻⁶	120	0.10	1	±0.4	21
MTD-25	12	1	2	15000	2.6x10 ⁻⁶	210	0.15	1.5	±0.5	27
MTD-32	14	2	4	12000	6.7x10 ⁻⁶	230	0.15	2	±0.6	43

*Momento de inercia y peso dependen de la configuración de los ejes máximos.