

SERIE MDW

MDW



Miniature Double Disk Flexible Coupling



Para Servomotor

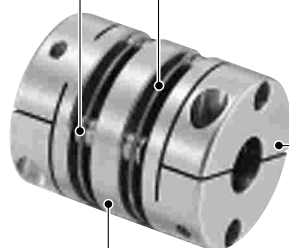
Características

- Acoplamiento flexible tipo disco.
- Par nominal alto, dureza torsional y excelente respuesta.
- Retroceso nulo.
- Los discos dobles de acero inoxidable absorben desalineamientos angulares, paralelos y acciones de eje final.
- Idénticas características rotacionales en ambos sentidos.
- No necesita mantenimiento y tiene una excelente resistencia al aceite y sustancias químicas.
- Modelos con ejes acabados en ambos lados disponibles en stock.

Configuración y material

Unión: Acero Inox.

Disco: Acero Inox.



Cubo: Aleación de aluminio, baño de óxido anódico

Espaciador: Aleación de aluminio, baño de óxido anódico

Orden de pedido

- Especificar producto y los dos diámetros de los ejes.

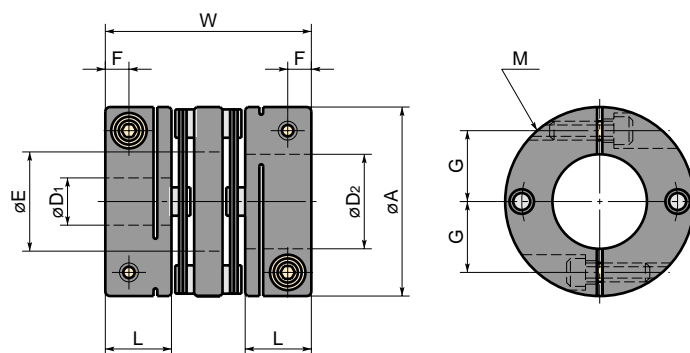
MDW-25C- $\phi 6 \times \phi 8$

Producto Número

D1

D2

SERIE MDW



Dimensiones

unit: mm

Tipo	A	L	W	E	F	G	M	Par nominal de los prisioneros (N-m)
MDW-19C	19	8	27	8.5	2.5	6.5	M2	0.5
MDW-25C	25	10	31	12.5	3.5	9	M2.5	1
MDW-32C	32	12	40	16	4	11	M3	1.5
MDW-40C	40	14	44	21	5	15	M4	2.5
MDW-50C	50	18	57	26	6	18	M5	7
MDW-63C	63	20	61	35	7	24	M6	12

Tipo	Ejes en stock																			
	D1-D2																			
	5	6	6-35	7	8	9	10	11	12	14	15	16	17	18	19	20	22	24	25	28
MDW-19C	●	●		●	●															
MDW-25C		●	●		●	●	●	●												
MDW-32C					●		●	●	●	●	●									
MDW-40C					●		●	●	●	●	●	●	●	●	●					
MDW-50C									●	●	●	●	●	●	●	●	●	●	●	
MDW-63C										●	●	●	●	●	●	●	●	●	●	●

- Todos los productos contienen prisioneros.
- Tolerancia recomendada en eje mecanizados es de h6 y h7.
- Ejes y chavetas no estándares son mecanizados según pedido. Por favor contacte con nosotros.

Especificaciones

Tipo	Eje máximo (mm)	Par nominal (N-m)	Par máximo (N-m)	Frecuencia rotacional máx. (min ⁻¹)	Momento de inercia* (kg·m ²)	Dureza torsional estática (N-m/rad)	Desalineamiento paralelo (mm)	Desalineamiento angular (°)	Desalineamiento axial (mm)	Peso* (g)
MDW-19C	8	0.7	1.5	10000	8.7x10 ⁻⁷	200	0.12	1.5	±0.5	18
MDW-25C	12	1	2	8000	2.7x10 ⁻⁶	450	0.12	1.5	±0.5	25
MDW-32C	15	2.5	5	6000	9.6x10 ⁻⁶	1100	0.15	1.5	±0.5	60
MDW-40C	20	3.5	7	5000	1.9x10 ⁻⁵	1400	0.15	1.5	±0.5	100
MDW-50C	25	9	18	4000	8.1x10 ⁻⁵	2200	0.15	1.5	±0.5	210
MDW-63C	30	12.5	25	3000	2.1x10 ⁻⁴	3000	0.15	1.5	±0.5	340

*Momento de inercia y peso dependen de la configuración de los ejes máximos.