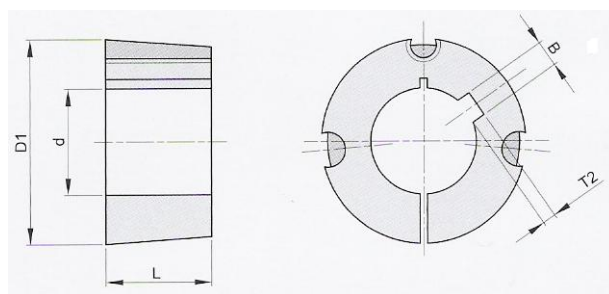


TAPPER LOOK



BUSSOLA 1008

Diámetro maggiore (D1) = 35 Viti BSW= 1/4"
 Lunghezza (L) = 22,3 Coppia di serraggio = 5,6 Nm

diam. fori	largh. Cava	prof. Cava	Kg
d	B	T2	
11	4	1,8	0,13
12	4	1,8	0,12
14	5	2,3	0,12
15	5	2,3	0,11
16	5	2,3	0,11
18	6	2,8	0,10
19	6	2,8	0,10
20	6	2,8	0,09
22	6	2,8	0,08
24	8	1,3	0,07
25	8	1,3	0,07

BUSSOLA 1108

Diámetro maggiore (D1) = 38 Viti BSW= 1/4"
 Lunghezza (L) = 22,3 Coppia di serraggio = 5,6 Nm

diam. fori	largh. Cava	prof. Cava	Kg
d	B	T2	
11	4	1,8	0,16
12	4	1,8	0,15
14	5	2,3	0,15
15	5	2,3	0,14
16	5	2,3	0,14
18	6	2,8	0,13
19	6	2,8	0,13
20	6	2,8	0,12
22	6	2,8	0,11
24	8	3,3	0,10
25	8	3,3	0,09
28	8	1,3	0,07

BUSSOLA 1208

Diámetro maggiore (D1) = 47 Viti BSW= 3/8"
 Lunghezza (L) = 25,4 Coppia di serraggio = 20 Nm

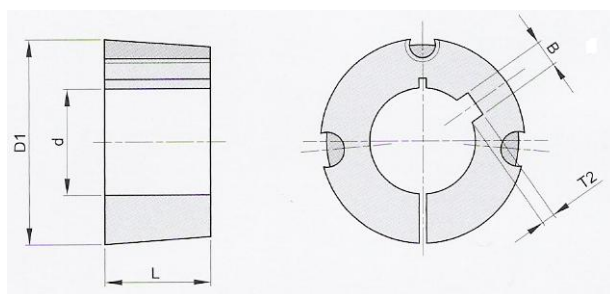
diam. fori	largh. Cava	prof. Cava	Kg
d	B	T2	
11	4	1,8	0,28
12	4	1,8	0,28
14	5	2,3	0,27
15	5	2,3	0,26
16	5	2,3	0,26
18	6	2,8	0,25
19	6	2,8	0,24
20	6	2,8	0,24
22	6	2,8	0,22
24	8	3,3	0,21
25	8	3,3	0,21
28	8	3,3	0,18
30	8	3,3	0,17
32	10	3,3	0,15

BUSSOLA 1215

Diámetro maggiore (D1) = 47 Viti BSW= 3/8"
 Lunghezza (L) = 38,1 Coppia di serraggio = 20 Nm

diam. fori	largh. Cava	prof. Cava	Kg
d	B	T2	
14	5	2,3	0,38
16	5	2,3	0,37
18	6	2,8	0,35
19	6	2,8	0,34
20	6	2,8	0,34
22	6	2,8	0,32
24	8	3,3	0,29
25	8	3,3	0,29
28	8	3,3	0,26
30	8	3,3	0,23
320	10	3,3	0,20

TAPPER LOOK



BUSSOLA 1610

Diámetro maggiore (D1) = 57 Viti BSW= 3/8"
 Lunghezza (L) = 25,4 Coppia di serraggio = 20 Nm

diam. fori	largh. Cava	prof. Cava	Kg
d	B	T2	
12	4	1,8	0,41
14	5	2,3	0,41
15	5	2,3	0,40
16	5	2,3	0,40
18	6	2,8	0,39
19	6	2,8	0,38
20	6	2,8	0,38
22	6	2,8	0,37
24	8	3,3	0,36
25	8	3,3	0,35
28	8	3,3	0,32
30	8	3,3	0,30
32	10	3,3	0,29
35	10	3,3	0,26
38	10	3,3	0,23
40	12	3,3	0,21
42	12	1,8	0,19

BUSSOLA 1615

Diámetro maggiore (D1) = 57 Viti BSW= 1/4"
 Lunghezza (L) = 38,1 Coppia di serraggio = 20 Nm

diam. fori	largh. Cava	prof. Cava	Kg
d	B	T2	
14	5	2,3	0,58
16	5	2,3	0,58
18	6	2,8	0,56
19	6	2,8	0,55
20	6	2,8	0,55
22	6	2,8	0,53
24	8	3,3	0,50
25	8	3,3	0,49
28	8	3,3	0,47
30	8	3,3	0,45
32	10	3,3	0,41
35	10	3,3	0,38
38	10	3,3	0,32
40	12	3,3	0,29
42	12	3,3	0,26

BUSSOLA 2012

Diámetro maggiore (D1) = 70 Viti BSW= 7,16"
 Lunghezza (L) = 31,8 Coppia di serraggio = 31 Nm

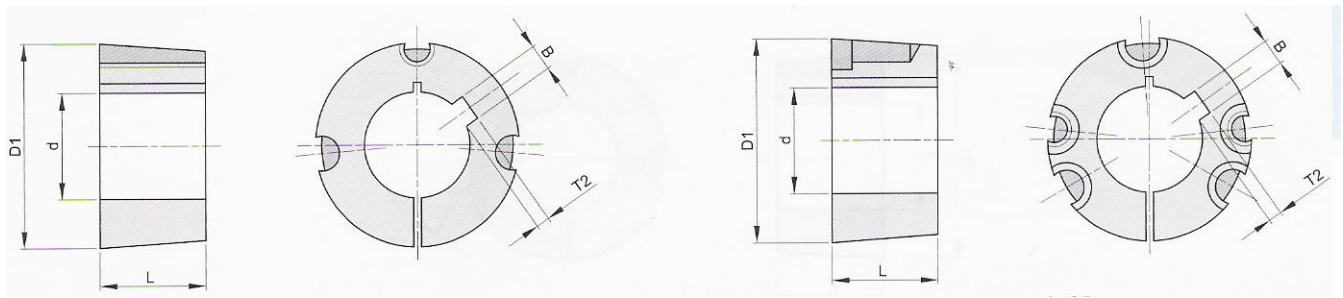
diam. fori	largh. Cava	prof. Cava	Kg
d	B	T2	
15	5	2,3	0,78
16	5	2,3	0,78
18	6	2,8	0,76
19	6	2,8	0,76
20	6	2,8	0,75
22	6	2,8	0,74
24	8	3,3	0,72
25	8	3,3	0,71
28	8	3,3	0,68
30	8	3,3	0,66
32	10	3,3	0,64
35	10	3,3	0,60
38	10	3,3	0,57
40	12	3,3	0,54
42	12	3,3	0,51
45	14	3,8	0,46
48	14	3,8	0,40
50	14	3,8	0,37

BUSSOLA 2517

Diámetro maggiore (D1) = 85 Viti BSW= 1/2"
 Lunghezza (L) = 44,5 Coppia di serraggio = 48 Nm

diam. fori	largh. Cava	prof. Cava	Kg
d	B	T2	
19	6	2,8	1,62
20	6	2,8	1,60
22	6	2,8	1,57
24	8	3,3	1,57
25	8	3,3	1,56
28	8	3,3	1,52
30	8	3,3	1,49
32	10	3,3	1,45
35	10	3,3	1,40
38	10	3,3	1,40
40	12	3,3	1,35
42	12	3,3	1,27
45	14	3,8	1,2
48	14	3,8	1,13
50	14	3,8	1,08
55	16	4,3	0,96
60	18	4,4	0,81
65	18	4,4	0,65

TAPPER LOOK



BUSSOLA 3020

Diámetro maggiore (D1) = 108 Viti BSW= 5/8"
 Lunghezza (L) = 50,8 Coppia di serraggio = 90 Nm

diam. fori	largh. Cava	prof. Cava	Kg
d	B	T2	
25	8	3,3	2,91
28	8	3,3	2,79
30	8	3,3	2,84
32	10	3,3	2,80
35	10	3,3	2,75
38	10	3,3	2,67
40	12	3,3	2,64
42	12	3,3	2,59
45	14	3,8	2,52
48	14	3,8	2,43
50	14	3,8	2,37
55	16	4,3	2,23
60	18	4,4	2,07
65	18	4,4	1,89
70	20	4,9	1,69
75	20	4,9	1,49

BUSSOLA 3030

Diámetro maggiore (D1) = 108 Viti BSW= 5/8"
 Lunghezza (L) = 76,2 Coppia di serraggio = 90 Nm

diam. fori	largh. Cava	prof. Cava	Kg
d	B	T2	
35	10	3,3	3,95
38	10	3,3	3,86
40	12	3,3	3,82
42	12	3,3	3,69
45	14	3,8	3,55
48	14	3,8	3,45
50	14	3,8	3,42
55	16	4,3	3,18
60	18	4,4	2,95
65	18	4,4	2,68
70	20	4,9	2,38
75	20	4,9	2,03

BUSSOLA 3525

Diámetro maggiore (D1) = 127 Viti BSW= 1/2"
 Lunghezza (L) = 64,9 Coppia di serraggio = 112 Nm

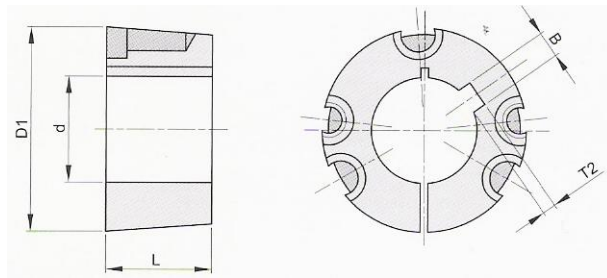
diam. fori	largh. Cava	prof. Cava	Kg
d	B	T2	
35	10	3,3	4,91
38	10	3,3	4,85
40	12	3,3	4,80
42	12	3,3	4,71
45	14	3,8	4,67
48	14	3,8	4,55
50	14	3,8	4,44
55	16	4,3	4,29
60	18	4,4	4,05
65	18	4,4	3,88
70	20	4,9	3,58
75	20	4,9	3,37
80	22	5,4	3,05
85	22	5,4	2,77
90	25	5,4	2,47

BUSSOLA 2517

Diámetro maggiore (D1) = 127 Viti BSW= 1/2"
 Lunghezza (L) = 88,9 Coppia di serraggio = 112 Nm

diam. fori	largh. Cava	prof. Cava	Kg
d	B	T2	
35	10	3,3	6,70
38	10	3,3	6,53
40	12	3,3	6,48
42	12	3,3	6,40
45	14	3,8	6,25
48	14	3,8	6,17
50	14	3,8	6,05
55	16	4,3	5,81
60	18	4,4	5,50
65	18	4,4	5,20
70	20	4,9	4,88
75	20	4,9	4,46
80	22	5,4	4,08
85	22	5,4	3,67
90	25	5,4	3,21

TAPPER LOOK



BUSSOLA 4040

Diámetro maggiore (D1) = 146 Viti BSW= 5/8"
 Lunghezza (L) = 101,8 Coppia di serraggio = 170 Nm

diam. fori d	largh. Cava B	prof. Cava T2	Kg
45	14	3,8	9,86
48	14	3,8	9,66
50	14	3,8	9,48
55	16	4,3	9,27
60	18	4,4	8,93
65	18	4,4	8,65
70	20	4,9	8,17
75	20	4,9	7,78
80	22	5,4	7,35
85	22	5,4	6,89
90	25	5,4	6,36
95	25	5,4	5,94
100	28	6,4	5,27

BUSSOLA 4545

Diámetro maggiore (D1) = 162 Viti BSW= 3/4"
 Lunghezza (L) = 114,3 Coppia di serraggio = 192 Nm

diam. fori d	largh. Cava B	prof. Cava T2	Kg
55	16	4,3	13,15
60	18	4,4	12,76
65	18	4,4	12,38
70	20	4,9	12,02
75	20	4,9	11,57
80	22	5,4	11,05
85	22	5,4	10,46
90	25	5,4	9,99
95	25	5,4	9,42
100	28	6,4	8,63
110	28	6,4	7,37

BUSSOLA 5050

Diámetro maggiore (D1) = 178 Viti BSW= 7/8"
 Lunghezza (L) = 127 Coppia di serraggio = 271 Nm

diam. fori d	largh. Cava B	prof. Cava T2	Kg
70	20	4,9	16,70
75	20	4,9	16,05
80	22	5,4	15,56
85	22	5,4	15,00
90	25	5,4	14,43
95	25	5,4	13,88
100	28	6,4	13,08
110	28	6,4	11,56
120	32	7,4	9,78
125	32	7,4	9,05