

Eje sólido - Sin brida acople motor

1 RV-E

Serie de reductores RV-E en sistemas de control de posicionamiento.

Si se precisa una rigidez torsional y resistencia a la flexión elevadas, así como máxima precisión, los reductores RV-E son la solución.

Características y Ventajas

Soporte doble en el extremo y elemento de fijación único

- Transmisión de pares elevados
- Capacidad de choque elevada (hasta 5 veces el par nominal)
- Alta rigidez
- Alta precisión (juego < 1 arc-min.)

2 fases de reducción

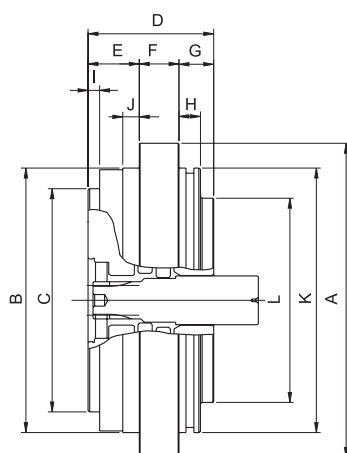
- Reduce la vibración
- Baja inercia

Soporte radial integrado

- Desgaste mínimo
- Mayor durabilidad

Características

Modelo	Ratio	Par nominal (Nm)	Par transmisible (Nm)		Velocidad de salida permitida (rpm)		Juego (arc-min)	Rigidez torsional (Nm/arc-min)	Características del rodamiento		
			Acel./des-acel. (Nm)	Momentáneo (Nm)	Servicio intermitente (min ⁻¹)	Momento de rigidez (Nm/arc-min)			Momento permisible (Nm)	Carga axial (N)	
6E	31	58	117	294	100	<1.5	20	117	196	1.470	
	43										
	53,5										
20E	57	167	412	833	75	<1.0	49	372	882	3.920	
	81										
	105										
25E	57	216	540	1.080	75	<1.0	59	353	882	3.920	
	81										
	105										
40E	57	412	1.029	2.058	70	<1.0	108	931	1.666	5.194	
	81										
	105										
50E	57	491	1.226	2.453	70	<1.0	147	686	1.666	5.194	
	81										
	105										
80E	57	784	1.960	3.920	70	<1.0	196	1.176	2.156	7.840	
	81										
	101										
110E	81	1.078	2.695	5.390	50	<1.0	294	1.470	2.940	10.780	
	111										
	161										
160E	81	1.568	3.920	7.840	45	<1.0	392	2.940	3.920	14.700	
	101										
	129										
320E	81	3.136	7.480	15.680	35	<1.0	980	4.900	7.056	19.600	
	101										
	118,5										
450E	81	4.410	11.025	22.050	25	<1.0	1.176	7.448	8.820	24.500	
	101										
	118,5										
550E	123	5.390	13.475	26.950	20	<1.0	2.260	9.600	10.780	34.300	
	141										
	163,5										



Dimensiones

Modelo	A (ø mm)	B (ø mm)	C (ø mm)	D (ø mm)	E (mm)	F (mm)	G (mm)	H (mm)	I (mm)	J (mm)	K (ø mm)	L (ø mm)	Peso (kg)
6E	122	103	86	53	24	12	17	8	4	8	103	78	2,5
20E	145	124	105	65	30	20	15	8	5,5	10	123	91,5	4,4
25E	145	124	105	68	30	20	15	8	8,5	10	123	96,6	4,6
40E	190	160	135	76	31	24	21	13	7	10	160	127	9,5
50E	190	160	135	76	31	24	21	13	7	10	160	127	9,5
80E	222	190	160	84	48	15	21	12	11	10	190	139	12,7
110E	244	208	182	92,5	67	19	6,5	-	14	15	-	154	18
160E	280	240	204	104	68,5	25	10,5	-	8	15	-	178	28
320E	325	284	245	125	79,5	30	15,5	-	8	20	-	214	47
450E	370	328	275	140	84	38	18	-	8	20	-	248	69
550E	395	353	315	159	95	45	19	7	24	15	325	275	88

Código de pedido

