

## PIÑONES ESTÁNDAR Y PIÑONES DENTADOS

Dimensiones y acabado según norma DIN 8187 ISO /R606

Calidad de Acero F-114

Pavonados color negro

### Equivalencias de material

UNE: F-1140

DIN:CK45

UNI: C45

BS: 080 M 46

AFNOR: XC45

AISI/SEA:1045

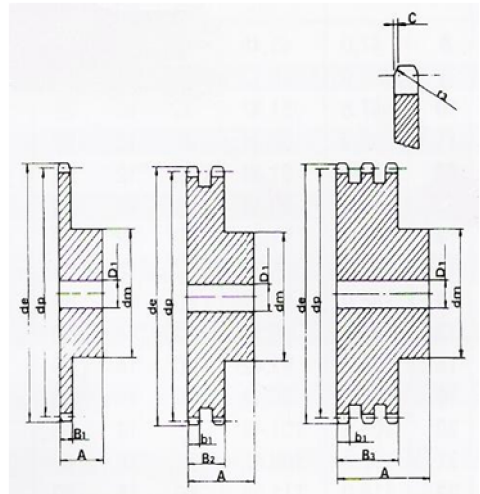


Calidad, dimensiones y acabados según normas DIN ASA ANSI

PIÑONES DENTADOS 06B											
Z	de	dp	SIMPLE			DOBLE			TRIPLE		
			dm	D1	A	dm	D1	A	dm	D1	A
8	28,0	24,89	15	6	22						
9	31,0	27,85	18	8	22						
10	34,0	30,82	20	8	22						
11	37,0	33,8	22	8	25	22	10	25			
12	40,0	36,80	25	8	25	25	10	25	25	12	35
13	43,0	39,79	28	10	25	28	10	25	28	12	35
14	46,3	42,80	31	10	25	31	10	25	31	12	35
15	49,3	45,81	34	10	25	34	10	25	34	12	35
16	52,3	48,82	37	10	28	37	12	30	37	12	35
17	55,3	51,83	40	10	28	40	12	30	40	12	35
18	58,3	54,85	43	10	28	43	12	30	43	12	35
19	61,3	57,87	45	10	28	46	12	30	46	12	35
20	64,3	60,89	46	10	28	49	12	30	49	12	35
21	68,0	63,91	48	12	28	52	12	30	52	14	40
22	71,0	66,93	50	12	28	55	12	30	54	14	40
23	73,5	69,95	52	12	28	58	12	30	58	14	40
24	77,0	72,97	54	12	28	61	12	30	61	14	40
25	80,0	76,00	57	12	28	64	12	30	64	14	40
26	83,0	79,02	60	12	28	67	12	30	67	14	40
27	86,0	82,05	60	12	28	70	12	30	70	14	40
28	89,0	85,07	60	12	28	73	12	30	73	14	40
29	92,0	88,09	60	12	28	76	12	30	76	14	40
30	94,7	91,12	60	12	30	79	12	30	80	14	40
31	98,3	94,15	65	14	30						
32	101,3	97,17	65	14	30	80	16	30	80	16	40
33	104,3	100,20	65	14	30						
34	107,3	103,23	65	14	30						
35	110,4	106,26	65	14	30	80	16	30	80	16	40
36	113,4	109,29	70	16	30	90	16	30	90	16	40
37	116,4	112,32	70	16	30						
38	119,5	115,35	70	16	30	90	16	30	90	16	40
39	122,5	118,37	70	16	30						
40	125,5	121,40	70	16	30	90	16	35	90	16	48

### Piñón 3/8" x 7/32"

para cadena de rodillos  
 según DIN 8187-8188  
 ISO/R 606 - ANSI B.29.1



PIÑÓN	ISO mm	ASA-35 mm
Radiodiferente $r_s$	10	10
Ancho radio C	1	1,2
Ancho radio piñón $B_1$	5,3	4,3
Ancho radio piñón b	5,2	4,1
Ancho radio piñón $B_2$	15,4	14,3
Ancho radio piñón $B_3$	25,6	24,4
CADENA	mm	mm
Paso	9,525	9,525
Ancho interior	5,72	4,77
$\phi$ Rodillo	6,35	5,08

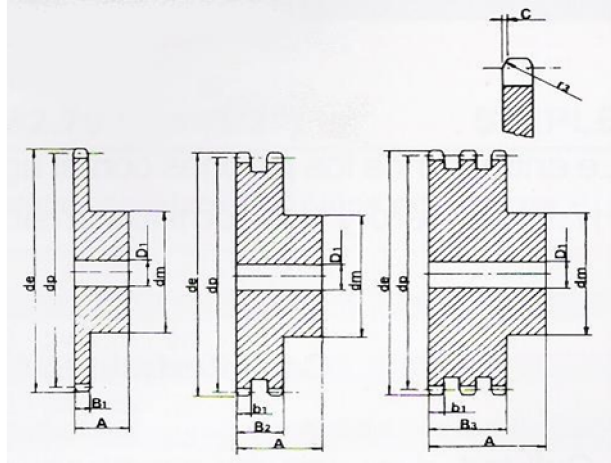
**PIÑONES DENTADOS**

PIÑONES DENTADOS 08B											
Z	de	dp	SIMPLE			DOBLE			TRIPLE		
			dm	D1	A	dm	D1	A	dm	D1	A
8	37,2	33,18	20	10	25						
9	41,0	37,13	24	10	25						
10	45,2	41,10	26	10	25	26	10	32			
11	48,7	45,07	29	10	25	30	11	35	30	14	50
12	53,0	49,07	33	10	28	35	12	35	34	14	50
13	57,4	53,06	37	10	28	38	12	35	38	14	50
14	61,8	57,07	41	10	28	42	12	35	42	14	50
15	65,5	61,09	45	10	28	46	12	35	46	14	50
16	69,5	65,10	50	12	28	50	1	35	50	16	50
17	73,6	69,11	52	12	28	54	14	35	54	16	50
18	77,8	73,14	56	12	28	58	14	35	58	16	50
19	81,7	77,16	60	12	28	62	14	35	62	16	50
20	85,8	81,19	64	12	28	66	14	35	66	16	50
21	89,7	85,22	68	14	28	70	16	40	70	20	55
22	93,8	89,24	70	14	28	70	16	40	70	20	55
23	98,2	93,27	70	14	28	70	16	40	70	20	55
24	101,8	97,29	70	14	28	75	16	40	75	20	55
25	105,8	101,33	70	14	28	80	16	40	80	20	55
26	110,0	105,36	70	16	30	85	20	40	85	20	55
27	114,0	109,40	70	16	30	85	20	40	85	20	55
28	118,0	113,42	70	16	30	90	20	40	90	20	55
29	122,0	117,46	80	16	30	95	20	40	95	20	55
30	126,1	121,50	80	16	30	100	20	40	100	20	55
31	130,2	125,54	90	16	30	100	20	40			
32	134,3	129,56	90	16	30	100	20	40			
33	138,4	133,60	90	16	30	100	20	40			
34	142,6	137,64	90	16	30	100	20	40			
35	146,7	141,68	90	16	30	100	20	40	110	20	55
36	151,0	145,72	90	16	35	110	20	40	120	25	60
37	154,6	149,76	90	16	35						
38	158,6	153,80	90	16	35	110	20	40	120	25	60
39	162,7	157,83	90	20	35						
40	166,8	161,87	90	16	35	110	20	45			

Calidad, dimensiones y acabados según normas DIN-ASA-ANSI

**Piñón 1/2" x 5/16"**

para cadena de rodillos  
 según DIN 8187-8188  
 ISO/R 606 - ANSI B.29.1



**PIÑÓN**

- Radiodiferente r
- Ancho radio C
- Ancho radio piñón B
- Ancho radio piñón b
- Ancho radio piñón B
- Ancho radio piñón B

ISO	ASA-35
mm	mm
13	13,5
1,3	1,6
7,2	7,2
7	7
21	21,4
34,9	35,8

**CADENA**

- Paso
- Ancho interior
- ø Rodillo

mm	mm
12,7	12,7
7,75	7,94
8,51	7,94

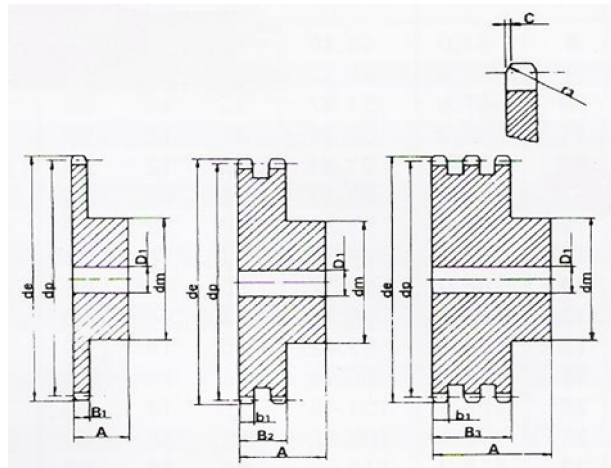
**PIÑONES DENTADOS**

PIÑONES DENTADOS 10B											
Z	de	dp	SIMPLE			DOBLE			TRIPLE		
			dm	D1	A	dm	D1	A	dm	D1	A
8	47,0	41,48	25	10	25						
9	52,6	46,42	30	10	25						
10	57,5	51,37	35	10	25						
11	63,0	56,34	37	12	30	37	14	40	37	16	55
12	68,0	61,34	42	12	30	44	14	40	43	16	55
13	73,0	66,32	47	12	30	49	14	40	48	16	55
14	78,0	71,34	52	12	30	53	14	40	53	16	55
15	83,0	76,36	57	12	30	59	14	40	58	16	55
16	88,0	81,37	60	14	30	63	16	45	63	16	60
17	93,0	86,39	60	14	30	69	16	45	68	16	60
18	98,3	91,42	70	14	30	73	16	45	73	16	60
19	103,3	96,45	70	14	30	79	16	45	79	16	60
20	108,4	101,49	75	14	30	84	16	45	84	16	60
21	113,4	106,52	75	16	30	85	16	45	85	20	60
22	118,0	111,55	80	16	30	90	16	45	90	20	60
23	123,4	116,58	80	16	30	95	16	45	95	20	60
24	128,3	121,62	80	16	30	100	16	45	100	20	60
25	134,0	126,66	80	16	30	105	16	45	105	20	60
26	139,0	131,70	85	20	35	110	20	45	110	20	60
27	144,0	136,75	85	20	35	110	20	45	110	20	60
28	148,7	141,78	90	20	35	115	20	45	115	20	60
29	153,8	146,83	90	20	35	115	20	45	115	20	60
30	158,8	151,87	90	20	35	120	20	45	120	20	60
31	163,9	156,92	95	20	35						
32	168,9	161,95	95	20	35	120	20	45	120	20	60
33	174,5	167,00	95	20	35						
34	179,0	172,05	95	20	35						
35	184,1	177,10	95	20	35	120	20	45	120	20	60
36	189,1	182,15	100	20	35	120	20	45	120	25	60
37	194,2	187,20	100	20	35						
38	199,2	192,24	80	20	40	120	20	45	120	25	60
39	204,2	197,29	100	20	35						
40	209,3	202,34	100	20	35	120	30	45			

Calidad, dimensiones y acabados según normas DIN-ASA-ANSI

Piñón 5/8" x 3/8"

para cadena de rodillos  
 según DIN 8187-8188  
 ISO/R 606 - ANSI B.29.1



PIÑÓN

- Radiodiferente r
- Ancho radio C
- Ancho radio piñón B
- Ancho radio piñón b
- Ancho radio piñón B
- Ancho radio piñón B

CADENA

- Paso
- Ancho interior
- ø Rodillo

	ISO	ASA-35
	mm	mm
Radiodiferente r	16	17
Ancho radio C	1,6	2
Ancho radio piñón B	9,1	8,7
Ancho radio piñón b	9	8,4
Ancho radio piñón B	25,5	26,5
Ancho radio piñón B	42,1	44,6
	mm	mm
Paso	15,875	15,875
Ancho interior	9,65	9,52
ø Rodillo	10,16	10,16

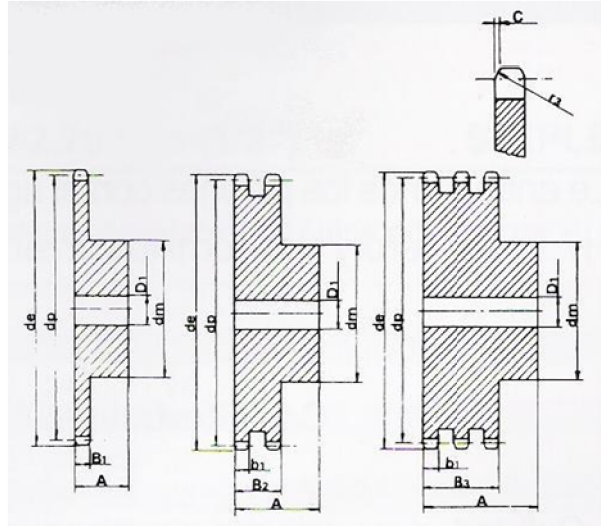
**PIÑONES DENTADOS**

PIÑONES DENTADOS 12B											
Z	de	dp	SIMPLE			DOBLE			TRIPLE		
			dm	D1	A	dm	D1	A	dm	D1	A
8	57,6	46,78	31	12	30						
9	62,0	55,70	37	12	30						
10	69,0	61,64	42	12	30	40	16	50			
11	75,0	67,61	46	14	35	47	16	50	47	20	70
12	81,5	73,61	52	14	35	53	16	50	53	20	70
13	87,5	79,59	58	14	35	59	16	50	59	20	70
14	93,6	85,61	64	14	35	65	16	50	65	20	70
15	99,8	91,63	70	14	35	71	16	50	71	20	70
16	105,5	97,65	75	16	35	77	20	50	77	20	70
17	111,5	103,67	80	16	35	83	20	50	83	20	70
18	118,0	109,71	80	16	35	89	20	50	89	20	70
19	124,2	115,75	80	16	35	95	20	50	95	20	70
20	129,7	121,78	80	16	35	100	20	50	100	20	70
21	136,0	127,82	90	20	40	100	20	50	100	20	70
22	141,8	133,86	90	20	40	100	20	50	100	20	70
23	149,0	139,90	90	20	40	110	20	50	110	20	70
24	153,9	145,94	90	20	40	110	20	50	110	20	70
25	160,0	152,00	90	20	40	120	20	50	120	20	70
26	165,9	158,04	95	20	40	120	20	50	120	20	70
27	172,3	164,09	95	20	40	120	20	50	120	20	70
28	178,0	170,13	95	20	40	120	20	50	120	20	70
29	184,1	176,19	95	20	40	120	20	50	120	20	70
30	190,5	182,25	95	20	40	120	20	50	120	20	70
31	196,3	188,21	100	20	40						
32	203,3	194,35	100	20	40	130	20	50			
33	209,3	200,40	100	20	40						
34	214,6	206,46	100	20	40						
35	221,0	212,52	100	20	40	130	20	50	130	25	70
36	226,8	218,58	100	20	40	130	25	50	130	25	70
37	232,9	224,64	100	20	40						
38	239,0	230,69	100	20	56	130	25	50	130	25	70
39	245,1	236,75	100	20	40						
40	251,3	242,81	100	20	40	130	25	50			

Calidad, dimensiones y acabados según normas DIN-ASA-ANSI

**Piñón 3/4" x 7/16"**

para cadena de rodillos  
 según DIN 8187-8188  
 ISO/R 606 - ANSI B.29.1



**PIÑÓN**

- Radio diente<sub>s</sub>
- Ancho radio C
- Ancho radio piñón B<sub>1</sub>
- Ancho radio piñón b
- Ancho radio piñón B<sub>2</sub>
- Ancho radio piñón B<sub>3</sub>

	ISO	ASA-40
	mm	mm
Radio diente <sub>s</sub>	19	20
Ancho radio C	2	2,4
Ancho radio piñón B <sub>1</sub>	11,1	11,6
Ancho radio piñón b	10,8	11,3
Ancho radio piñón B <sub>2</sub>	30,3	34,1
Ancho radio piñón B <sub>3</sub>	49,8	56,9

**CADENA**

- Paso
- Ancho interior
- ∅ Rodillo

	mm	mm
Paso	19,05	19,05
Ancho interior	11,68	12,7
∅ Rodillo	12,07	11,91

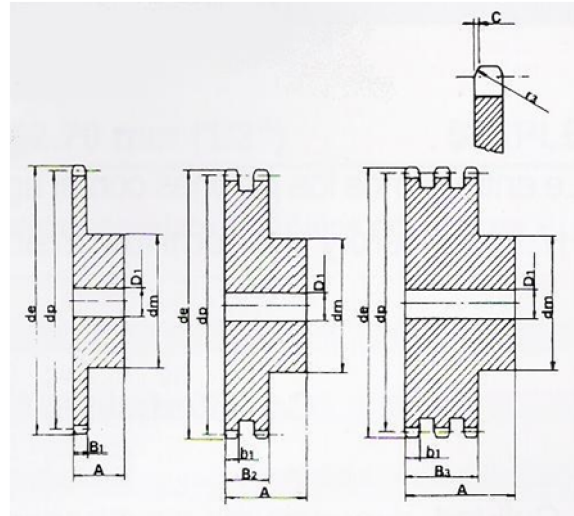
**PIÑONES DENTADOS**

PIÑONES DENTADOS 16B											
Z	de	dp	SIMPLE			DOBLE			TRIPLE		
			dm	D1	A	dm	D1	A	dm	D1	A
8	77,0	66,37	42	16	35	55					
9	85,0	74,27	50	16	35	63					
10	93,0	82,19	55	16	35	72	20	70			
11	99,5	90,14	61	16	40	80	20	70	63	25	100
12	109,0	98,14	69	16	40	88	20	70	72	25	100
13	117,0	106,12	78	16	40	96	20	70	80	25	100
14	125,0	114,15	84	16	40	104	20	70	88	25	100
15	133,0	122,17	92	16	40	112	20	70	96	25	100
16	141,0	130,20	100	20	45	120	20	70	104	30	100
17	149,0	138,22	100	20	45	128	20	70	112	30	100
18	157,0	146,28	100	20	45	130	20	70	120	30	100
19	165,2	154,33	100	20	45	130	20	70	128	30	100
20	173,2	162,38	110	20	45	130	20	70	130	30	100
21	181,2	170,43	110	20	50	130	25	70	130	30	100
22	189,3	178,48	110	20	50	130	25	70	130	30	100
23	197,5	186,53	110	20	50	130	25	70	130	30	100
24	205,5	194,59	110	20	50	130	25	70	130	30	100
25	213,5	202,66	110	20	50	130	25	70	130	30	100
26	221,6	210,72	120	20	50	130	25	70	130	30	100
27	229,6	218,79	120	20	50	130	25	70	130	30	100
28	237,7	226,85	120	20	50	130	25	70	130	30	100
29	245,8	234,92	120	20	50	130	25	70	130	30	100
30	254,0	243,00	120	20	50	130	25	70	140	32	100
31	262,0	251,08	120	25	50						
32	270,0	259,13	120	25	50	145	32	75			
33	278,5	267,21	120	25	50						
34	287,0	275,28	120	25	50						
35	296,2	283,36	120	25	50	145	32	75	140	32	105
36	304,6	291,44	120	25	50	145	32	80	140	32	105
37	312,6	299,51	120	25	50						
38	320,7	307,59	110	25	65	140	39	70	152	32	114
39	328,8	315,67	120	25	50						
40	336,9	323,75	120	25	50						

Calidad, dimensiones y acabados según normas DIN-ASA-ANSI

**Piñón 1" x 17,02 mm**

para cadena de rodillos  
 según DIN 8187-8188  
 ISO/R 606 - ANSI B.29.1



	ISO mm	ASA-50 mm
<b>PIÑÓN</b>		
Radio diente $r_s$	26	27
Ancho radio C	2,5	3,2
Ancho radio piñón $B_1$	16,2	14,6
Ancho radio piñón $b$	15,8	14,1
Ancho radio piñón $B_2$	47,7	43,4
Ancho radio piñón $B_3$	79,6	72,7
<b>CADENA</b>	<b>mm</b>	<b>mm</b>
Paso	25,4	25,4
Ancho interior	17,02	15,88
∅ Rodillo	15,88	15,88

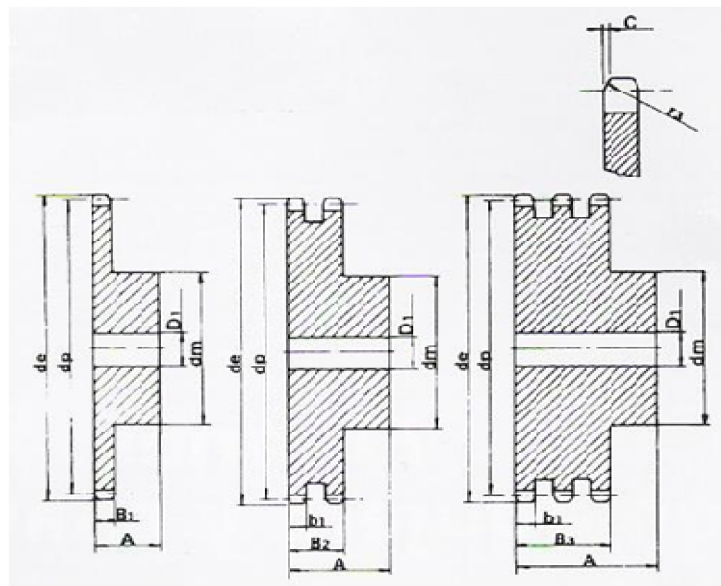
**PIÑONES DENTADOS**

PIÑONES DENTADOS 20B					
Z	de	dp	SIMPLE		
			dm	D1	A
8	98,1	82,96	48	25	48
9	108,0	92,84	58	25	48
10	117,9	102,74	69	25	48
11	127,8	112,68	79	25	48
12	137,8	122,68	90	25	48
13	147,8	132,65	98	25	41
14	157,8	142,68	106	25	41
15	167,9	152,72	114	25	44
16	177,9	162,75	114	25	44
17	187,9	172,78	114	32	44
18	198,0	182,85	114	32	44
19	208,1	192,91	114	32	51
20	218,1	202,98	114	32	51
21	228,2	213,04	114	32	51
22	238,3	223,11	114	32	51
23	248,3	233,17	114	32	51
24	258,4	243,23	114	32	51
25	268,5	253,33	114	32	51
26	278,6	263,40	127	32	51
27	288,6	273,49	127	32	51
28	298,7	283,56	127	32	51
29	308,8	293,65	127	32	51
30	318,9	303,75	127	32	51
31	329,0	313,85	127	32	51
32	339,1	323,91	127	32	51
33	349,2	334,01	127	32	51
34	359,3	344,10	127	32	51
35	369,4	354,20	127	32	64
36	379,5	364,30	127	32	64
37	389,5	374,39	127	32	64
38	399,6	384,49	127	32	64
39	409,7	394,59	127	32	64
40	419,8	404,69	127	32	64

Calidad, dimensiones y acabados según normas DIN-ASA-ANSI

**Piñón 1" 1/4 x 3/4"**

para cadena de rodillos  
s/ DIN 8187  
ISO/R 606



PIÑÓN	mm
Radio diente $r_3$	32
Ancho zona curva C	3,5
Ancho radio piñón $B_1$	18,5
Ancho radio piñón b	18,2
Ancho radio piñón $B_2$	54,6
Ancho radio piñón $B_3$	91
CADENA	mm
Paso	31,75
Ancho interior	19,56
∅ Rodillo	19,05

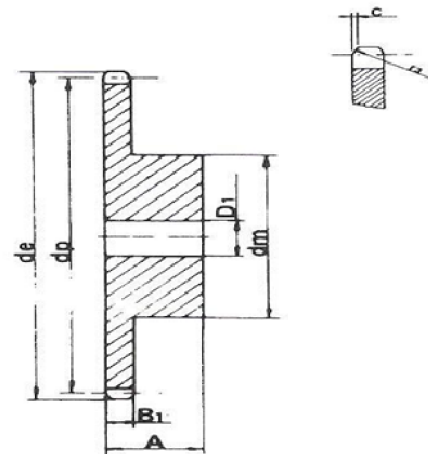
**PIÑONES DENTADOS**

PIÑONES DENTADOS 24B					
Z	de	dp	SIMPLE		
			dm	D1	A
9	126,4	111,40	69	20	45
10	138,0	123,29	80	20	45
11	150,0	135,21	90	25	50
12	162,0	147,22	102	25	50
13	174,2	159,18	114	25	50
14	186,2	171,22	127	32	60
15	198,2	183,26	140	32	60
16	210,3	195,30	140	32	60
17	222,3	207,34	140	32	60
18	234,3	219,42	140	32	60
19	246,5	231,49	140	32	60
20	258,6	243,57	140	32	60
21	270,6	255,65	140	32	60
22	282,7	267,73	140	32	60
23	294,8	279,80	140	32	60
24	306,8	291,88	140	32	60
25	319,0	304,00	140	32	60
26	331,0	316,08	150	40	65
27	343,2	328,19	150	40	65
28	355,2	340,27	160	40	65
29	367,3	352,38	160	40	65
30	379,5	364,50	160	40	65
31	391,6	376,62	160	40	65
32	403,7	388,69	160	40	65
33	415,8	400,81	160	40	65
34	427,8	412,93	160	40	65
35	440,0	425,04	160	40	65
36	452,0	437,16	160	40	65
38	476,2	461,39	160	40	65

Calidad, dimensiones y acabados según normas DIN-ASA-ANSI

**Piñón 1" 1/2 x 1"**

para cadena de rodillos  
s/ DIN 8187  
ISO/R 606



PIÑÓN	mm
Radio diente $r_s$	38
Ancho zona curva C	4
Ancho diente $B_1$	24,1
CADENA	mm
Paso	38,1
Ancho interior	25,4
$\phi$ Rodillo	25,4