

Las correas dentadas abiertas **MEGALINEAR** se fabrican en poliuretano termoplástico para garantizar una buena resistencia a la abrasión y al desgaste. Existen distintos tipos de cuerdas de acero que garantizan un perfecto movimiento aún cuando las cargas son elevadas.

Disponen de un recubrimiento de nylon en el dentado y en el lomo. Es posible el suministro con una capa extra de poliuretano en el lomo para ofrecer una protección extra contra productos agresivos,

Las principales características son:

Características mecánicas

- Se precisa de poca pretensión
- Silenciosas
- Alta resistencia a la abrasión
- Libres de mantenimiento
- Gran flexibilidad
- Velocidades lineales de hasta 80 m/s
- Alta precisión de posicionamiento

Características químicas

- Buena resistencia a:
 - Hidrólisis
 - Rayos UVA
 - Ozono
- Rango de temperatura de trabajo de -30°C a $+80^{\circ}\text{C}$ (hasta 110°C en un periodo corto)
- Alta resistencia a aceites y grasas
- Buena resistencia a la mayoría de ácidos y alcalinos
- Fabricación compatible con otros materiales termoplásticos

! Especial para sistemas de transporte

Suministrables en rollos a metros (correa abierta) o sin-fin (correa empalmada)

Correas a metros (abiertas)

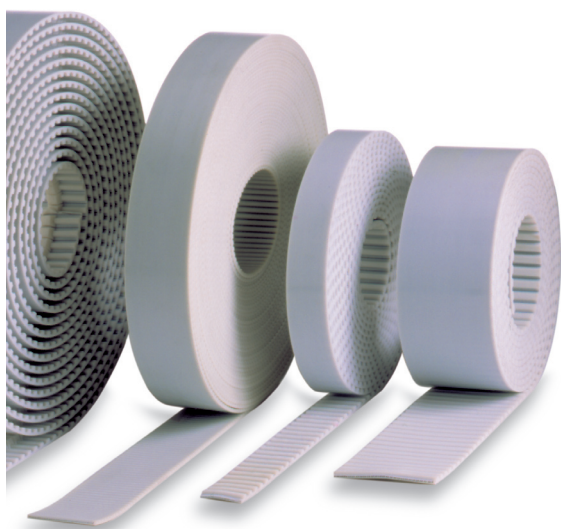
Rollos estándar de 50 ó 100 metros. Otras longitudes bajo pedido. Este tipo de correas se utiliza normalmente para movimientos lineales.

Correas sin-fin (empalmadas)

Es posible fabricar cualquier longitud empalmada gracias a las características termoplásticas del poliuretano. El empalme es resistente a la flexión y tracción.

Este tipo de correas se utiliza normalmente para transportadores, no para transmisión. Es posible suministrar correas con recubrimientos o perfiles especiales bajo pedido.

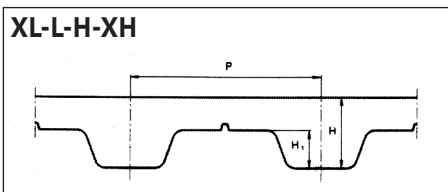
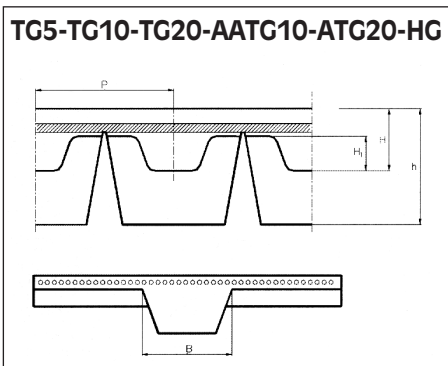
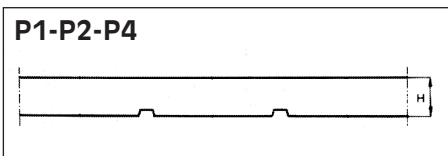
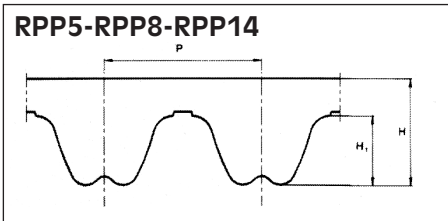
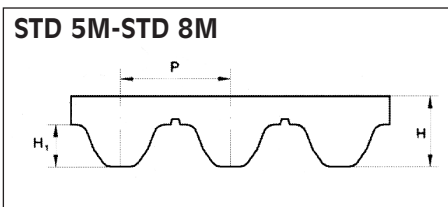
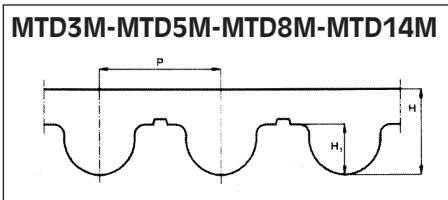
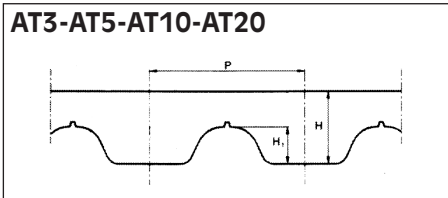
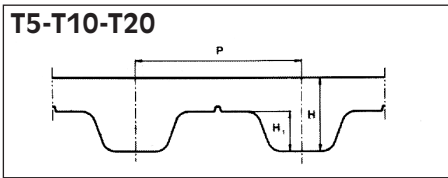
Como alternativa, las correas **MEGALINEAR** se pueden fabricar con distintos tipos de cables en función de las características que se precisen: Kevlar (K), gran flexibilidad (HF), altas prestaciones (HP) y gran flexibilidad + prestaciones (HPF).



MEGALINEAR - Correas dentadas de poliuretano a metros y empalmada



7



MTD3M	
ancho estándar (mm)	
10	
20	
25	
50	

MTD5M	
ancho estándar (mm)	
10	
15	
25	
50	

MTD8M	
ancho estándar (mm)	
10	
15	
20	
30	
85	
100	

MTD14M	
ancho estándar (mm)	
25	
40	
55	
85	
100	
115	

P	3
H	2,2
H ₁	1,13

P	5
H	3,6
H ₁	2,1

P	8
H	3,2
H ₁	5,4

P	8
H	3,2
H ₁	5,4

XL	
ancho estándar (pulgada)	
0,25	
0,31	
0,37	
0,50	
1,00	
1,50	
2,00	

L	
ancho estándar (pulgada)	
0,37	
0,50	
0,75	
1,00	
1,50	
2,00	

H	
ancho estándar (pulgada)	
0,50	
0,75	
1,00	
1,50	
2,00	
3,00	
4,00	

XH	
ancho estándar (pulgada)	
0,50	
1,00	
1,50	
2,00	
3,00	
4,00	
6,00	

P	5,08
H	2,30
H ₁	1,27

P	9,525
H	3,60
H ₁	1,90

P	12,7
H	4,30
H ₁	2,29

P	22,225
H	11,2
H ₁	6,35

AT 3	
ancho estándar (mm)	
10	
20	
25	
50	

AT 5	
ancho estándar (mm)	
10	
16	
25	
32	
50	
75	
100	

AT 10	
ancho estándar (mm)	
16	
25	
32	
50	
75	
100	
150	

AT 20	
ancho estándar (mm)	
25	
32	
50	
75	
100	
150	
200	

P	3
H ₁	1,9
H	1,1

P	5
H ₁	2,7
H	1,2

P	10
H ₁	4,5
H	2,5

P	20
H ₁	8,0
H	5,0

TG 5	
ancho estándar (mm)	
25	
35	
50	

TG10 K6	
ancho estándar (mm)	
50	

TG10 K13	
ancho estándar (mm)	
25	
32	
50	
75	
100	

TG20	
ancho estándar (mm)	
50	
75	
100	

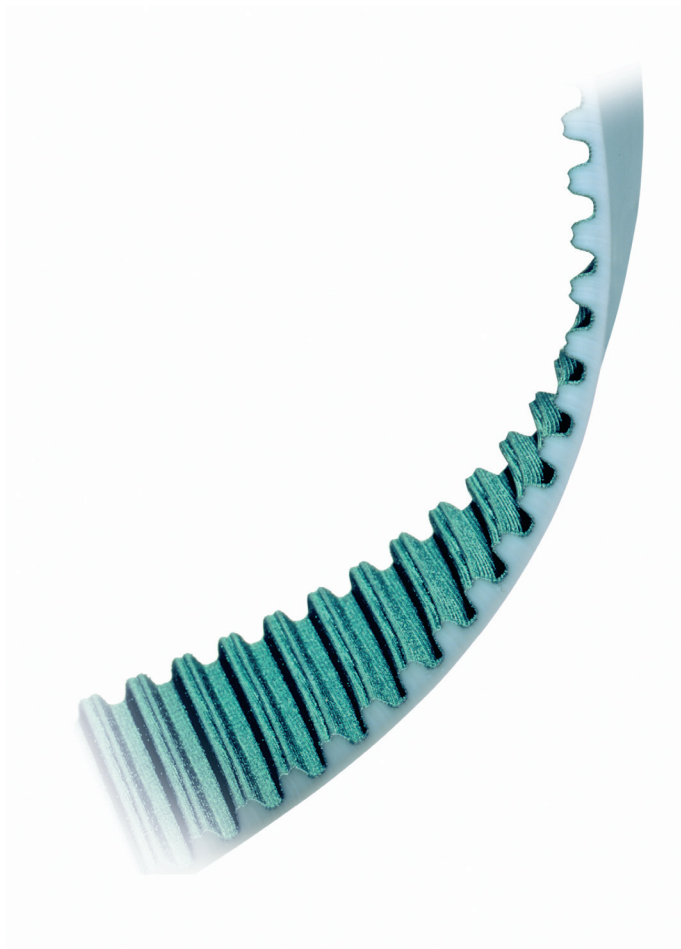
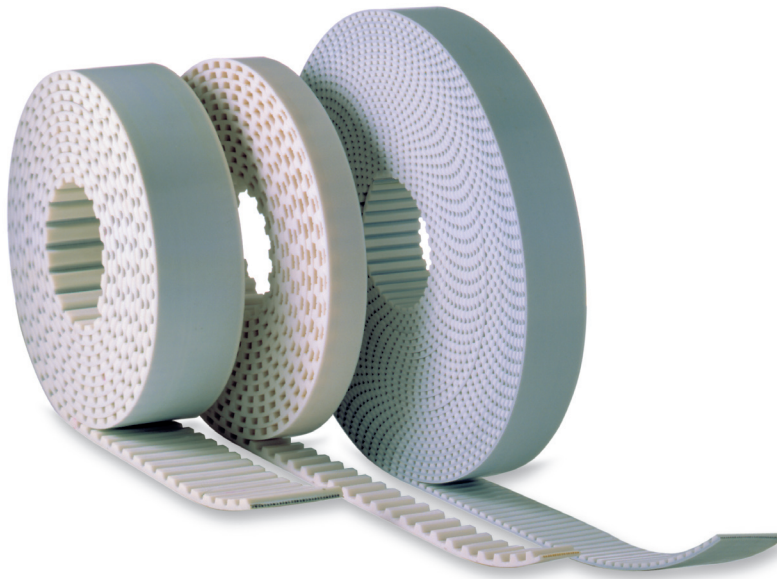
P	5
H	2,2
H ₁	1,2
B	6
h	4

P	10
H	4,5
H ₁	2,5
B	6
h	4

P	10
H	4,5
H ₁	2,5
B	13
h	6,5

P	20
H	8,0
H ₁	5,0
B	13
h	6,5

MEGALINEAR - correas dentadas de poliuretano a metros y empalmada



7

STD 5M	
ancho estándar (mm)	
10	
20	
25	
50	
P 5	
H 3,4	
H ₁ 1,91	

STD 8M	
ancho estándar (mm)	
10	
12	
15	
20	
30	
50	
85	
P 8,0	
H 5,1	
H ₁ 3,05	

RPP5	
ancho estándar (mm)	
10	
15	
25	
30	
50	
P 5	
H 3,8	
H ₁ 2,0	

RPP8	
ancho estándar (mm)	
10	
15	
20	
30	
50	
85	
100	
P 8	
H 5,4	
H ₁ 3,2	

RPP14	
ancho estándar (mm)	
40	
55	
85	
115	
150	
P 14	
H 10,0	
H ₁ 6,0	

T5	
ancho estándar (mm)	
10	
16	
25	
32	
50	
75	
100	
P 5	
H ₁ 2,2	
H 1,2	

T10	
ancho estándar (mm)	
12	
16	
25	
32	
50	
75	
100	
150	
200*	
P 10	
H ₁ 4,5	
H 2,5	

T20	
ancho estándar (mm)	
25	
32	
50	
75	
100	
150	
P 20	
H ₁ 8,0	
H 5,0	

ATG 10	
ancho estándar (mm)	
32	
50	
75	
100	
150	
P 10,0	
H 4,5	
H ₁ 2,5	
B 13	
h 6,5	

ATG 20	
ancho estándar (mm)	
150	
P 20	
H 8,0	
H ₁ 5,0	
B 13	
h 6,5	

HG K3	
ancho estándar (mm)	
38,1	
50,8	
76,2	
101,6	
P 12,7	
H 4,3	
H ₁ 2,29	
B 13	
h 6,5	

P1	
ancho estándar (mm)	
10	
20	
H 1,0	

P2	
ancho estándar (mm)	
25	
50	
75	
100	
H 2,0	

P4	
ancho estándar (mm)	
20	
50	
55	
H 4	

*Sólo con cables de Kevlar y con un 50% menos de cables