

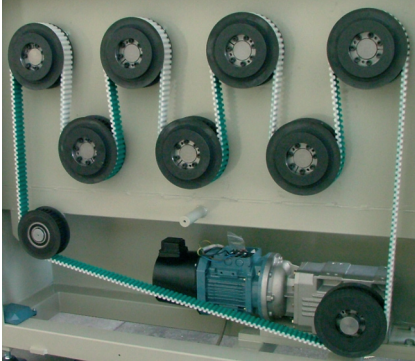
MEGAFLEX - Correas dentadas de poliuretano sin fin



Las correas dentadas **MEGAFLEX** se fabrican con poliuretano termoplástico y cables de acero con trenzado espiral en su interior.

Este tipo de correas ofrece unas excelentes características al movimiento y tracción de cargas elevadas.

Especialmente adecuadas para transmisión y transporte de grandes cargas a altas velocidades (hasta 10000 rpm).



Disponen de un recubrimiento de Nylon en el dentado y en el lomo que permite reducir la rumorosidad debida a la fricción. Es posible el suministro con una capa extra de poliuretano en el lomo para ofrecer una protección extra contra productos agresivos,

Las correas dentadas MEGAFLEX están disponibles sin-fin desde 1.500 hasta 22.700 mm de longitud. (Medidas sobre pedido).

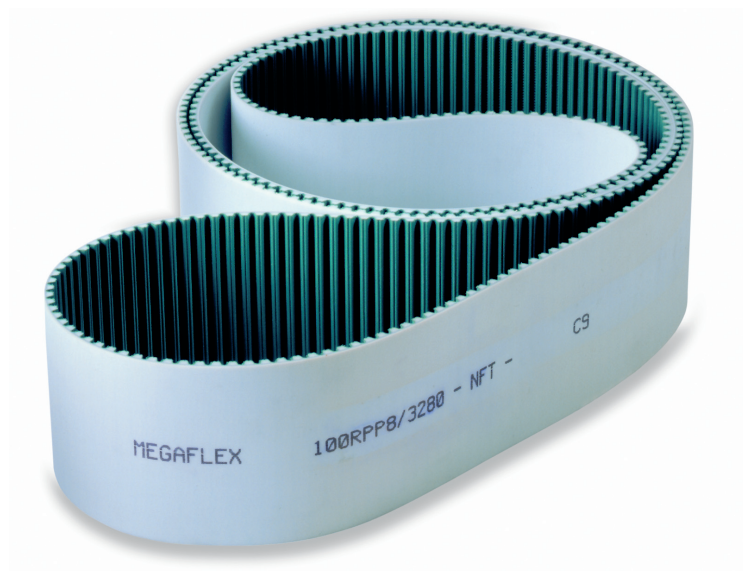
7

MEGAFLEX Construcciones especiales

- Cables con gran flexibilidad
- (NFT) Recubrimiento de Nylon en el dentado (Disponible desde 1900 mm de longitud)
- Ejecuciones especiales para fresadoras, rectificadoras, etc.
- Recubrimientos especiales en el lomo de la correa de:
 - PU 85° ShA
 - Tenax 50° ShA
 - Linatex 40° ShA
 - PUR Amarillo 60° ShA
 - PUR Gris 60° ShA
 - Caucho con neopreno 70° ShA

! Hasta 22.700 mm sin-fin y con empalme, longitud según necesidad

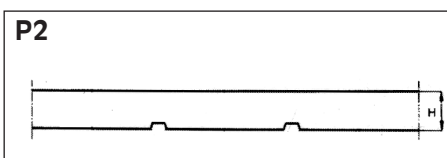
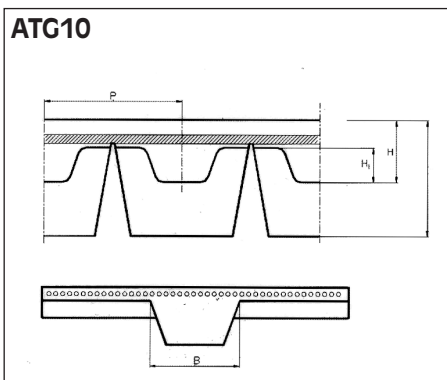
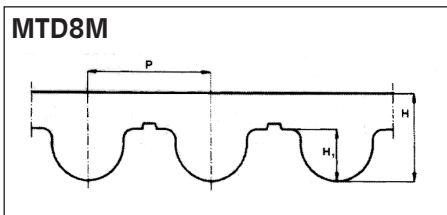
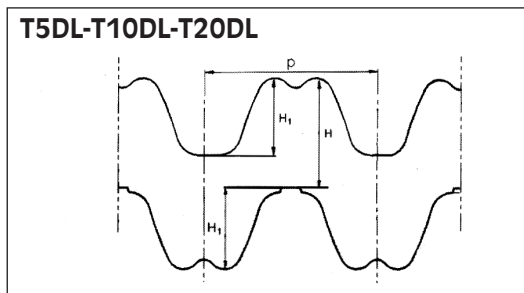
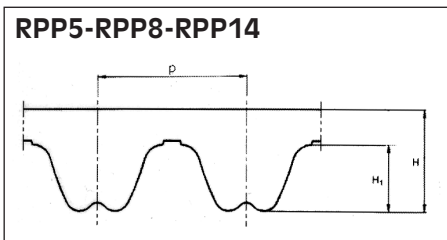
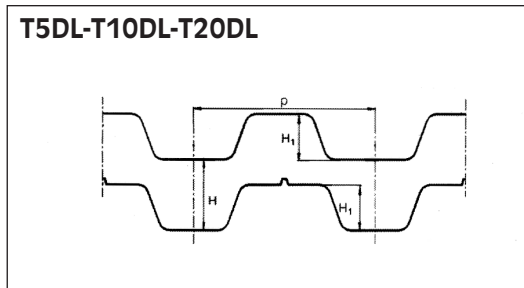
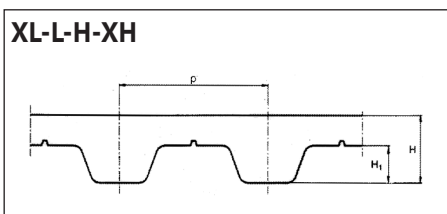
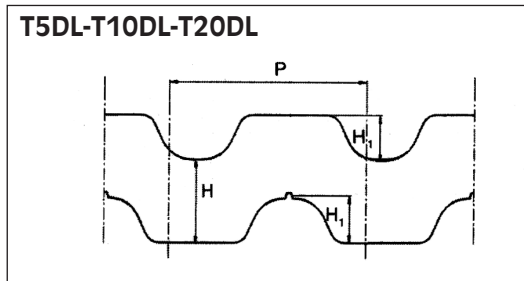
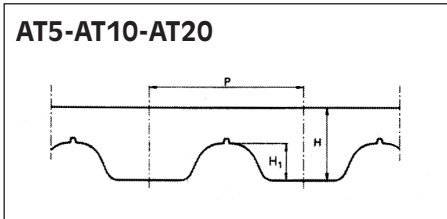
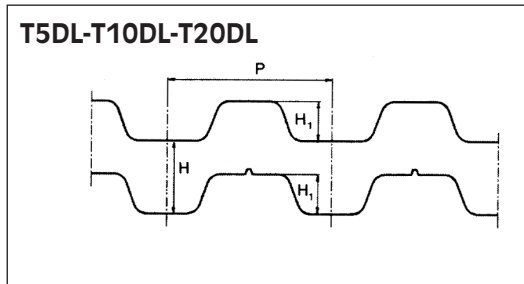
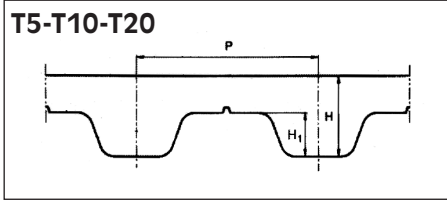
Posibilidad de suministro de otras durezas bajo pedido.



MEGAFLEX - Correas dentadas de poliuretano sin fin



7



P2
ancho estándar (mm)
25
50
75
100
150

ATG10
ancho estándar (mm)
10
16
25
32
50
75
100
150

MTD8M
ancho estándar (mm)
10
16
25
32
50
75
100
150

P	2,0
---	-----

P	10
---	----

P	8
---	---

H	4,5
---	-----

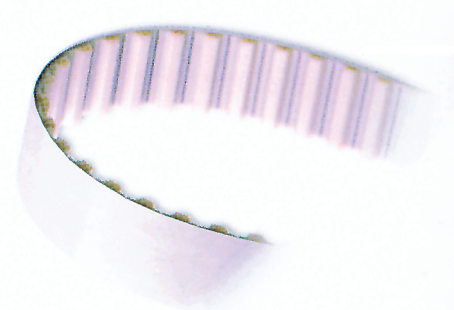
H	5,6
---	-----

H ₁	2,5
----------------	-----

H ₁	3,4
----------------	-----

T5/T5DL		T10/T10DL		T20/T20DL	
ancho estándar (mm)		ancho estándar (mm)		ancho estándar (mm)	
	10		10		10
	16		16		16
	25		25		25
	32		32		32
	50		50		50
	75		75		75
	100		100		100
	150		150		150
P	5	P	10	P	20
H	2,2	H	4,5	H	8,0
H ₁	1,2	H ₁	2,5	H ₁	5,0

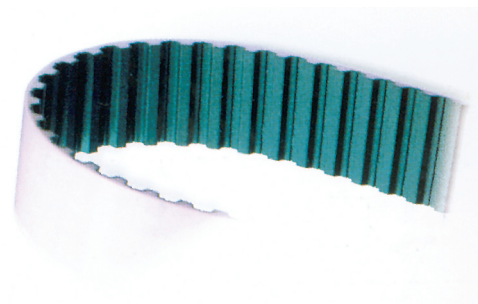
Desarrollo especial bajo pedido



AVAFC - Recubrimiento de PU 85 Shore-A en el lomo

AT5/AT5DL		AT10/AT10DL		AT20/AT20DL	
ancho estándar (mm)		ancho estándar (mm)		ancho estándar (mm)	
	10		10		10
	16		16		16
	25		25		25
	32		32		32
	50		50		50
	75		75		75
	100		100		100
	150		150		150
P	5	P	10	P	20
H	2,7	H	4,5	H	8,0
H ₁	1,2	H ₁	2,5	H ₁	5,0

RPP5/RPP5DL		RPP8/RPP8DL		RPP14/RPP14DL	
ancho estándar (mm)		ancho estándar (mm)		ancho estándar (mm)	
	10		10		10
	15		15		15
	20		20		20
	25		25		25
	50		50		50
	85		85		85
	100		100		100
	150		150		150
P	5	P	8	P	14
H ₁	3,8	H ₁	5,4	H ₁	10,0
H	2,0	H	3,20	H	6,0



NFT - Dentado con recubrimiento de Nylon en el dentado para reducir la fricción y rumorosidad

XL/XLDL		L/LDL		H/HDL		XH/XHDL	
ancho estándar (mm)		ancho estándar (mm)		ancho estándar (mm)		ancho estándar (mm)	
	19,5		19,5		19,5		19,5
	12,7		12,7		12,7		12,7
	19,1		19,1		19,1		19,1
	25,4		25,4		25,4		25,4
	38,1		38,1		38,1		38,1
	50,8		50,8		50,8		50,8
	76,2		76,2		76,2		76,2
	101,6		101,6		101,6		101,6
	152,4		152,4		152,4		152,4
P	5,08	P	9,525	P	12,7	P	22,225
H	2,3	H	3,6	H	4,3	H	11,2
H ₁	1,27	H ₁	1,9	H ₁	2,29	H ₁	6,35

! Indicamos situación plazos de entrega: página 8 Transmisión Mecánica, página 200 Técnica Lineal, página 318 Componentes Electrónica